

# Sin Parar

Comunicación para el Profesional Automotriz

## 6 Años llegando a casa



A Tomkins Company  
**Stant**

**Gates**

A Tomkins Company

**TIMKEN**  
Torrington. Fafnir.

Te presentamos  
nuestra nueva imagen

Coleccionable  
**36**  
Agosto - Septiembre 2005

## Indice

- |  |   |
|--|---|
| <p><b>1 Bandas Gates</b><br/>Más vale prevenir<br/>Banda Micro V®</p> <p><b>2 Stant®</b><br/>Limpiaparabrisas<br/>(aplicaciones para camionetas)</p> <p><b>3 Preguntas frecuentes Timken</b><br/>Rodamientos NP: únicos<br/>en el mercado</p> <p><b>4 Tensores Gates</b><br/>¿Cómo funciona?...<br/>Un tensor</p> <p><b>5 ¿Sabías qué?</b><br/>7 Puntos clave para tener<br/>un cliente satisfecho</p> | <p><b>6 Hidráulica Gates</b><br/>Adaptadores de Latón<br/>PARTE II</p> <p><b>8 Tech Tips</b><br/>Inadecuada lubricación<br/>de rodamientos</p> <p><b>10 Mangueras Gates</b><br/>Tips de reemplazo<br/>para mangueras curvas</p> <p><b>11 Entrevista a:</b><br/>Refaccionaria<br/>REDIGASA</p> <p><b>12 Tips para tu negocio</b><br/>¿Vas a salir de viaje?<br/>PARTE II</p> |
|--|---|



### Comité Editorial Ejecutivo:

Armando Vázquez  
Shaun Bengner  
Valentín Soto  
Susana Muciño-Arroyo  
Francisco Hernández  
Francisco Bringas  
Edna Morales  
Carolina Escalante

### Editor Responsable:

Francisco Bringas

### Colaboradores y Asesores:

Dawn Keefer  
Mónica García  
Alberto Díaz  
Eduardo Retureta  
Carolina Escalante  
Miguel Sánchez Dirzo

### Diseño Gráfico / Fotografía:

D.C.G. Edna Morales

**SinParar** es una publicación bimestral gratuita, editada por Gates de México S.A. de C.V. Cerrada de Galeana No.5; Fracc. Industrial La Loma; Tlalnepanitla, Edo. Mex. C.P. 54060 Tel. (01-55) 5333 2700 Fax. (01-55) 5333 2701

E-Mail: [sinparar@gates.com](mailto:sinparar@gates.com) [www.gates.com.mx](http://www.gates.com.mx)  
Certificado de Licitud de Título y Contenido por la Comisión Calificadora de Publicaciones y Revistas Ilustradas en expediente No. 1/432°99°/14845 del 01-Mar-2000. Certificado de Reserva

de Derechos al Uso Exclusivo  
04-1999-120710062800-102. Impreso en Anagrama, S.A. de C.V. Cda. de Tlapexco No. 2, Palo Alto, México D.F., C.P. 05110 Tel. (01-55) 5570 19 14 Distribuido por SEPOMEX Registro Postal PP15-5045.

Prohibida su reproducción parcial o total por cualquier medio.

**Esta página es**  
**para ti**

Vámonos a la...

Expo Internacional  
**RUJAC**  
2005

Agosto 31  
Septiembre 1 y 2  
**2005**  
Expo Guadalajara  
• Jalisco • México •

**Te esperamos**

## FELICITACIONES

Me es grato poder comunicarme con ustedes a través de este medio, con la finalidad de felicitarles por los artículos tan importantes para el medio automotriz, pues en lo particular me han sido de gran ayuda, ya que me brindan la oportunidad de conocer mejor los productos y los tips actuales; Sin embargo, en ocasiones me ha sido imposible conseguir algunos ejemplares, motivo por el cual les solicito sean tan amables de enviarme la revista por correo.

Sin más por el momento y en espera de la colección, quedo a sus órdenes.

• Ricardo Méndez Z.  
Refacciones Automotrices  
México, D.F.

Te comentamos que tu solicitud ya fue atendida, gracias por el interés mostrado en nuestra revista Sin Parar.

Envíanos tus comentarios a:  
Cerrada de Galeana No. 5  
Fracc. Industrial La Loma,  
Tlalnepanitla, Edo. de México C.P. 54060  
• Teléfono: (0155) 53332700

• E-mail: [maestroberto@gates.com](mailto:maestroberto@gates.com)  
• Fax: At'n. Comunicación Sin Parar.  
Centro: México: (0155) 53332701



# Banda Micro V®

## > de Serpentín

### ¿Cómo revisar una banda Serpentín?

Para revisar una banda serpentín por desgaste, apague el motor y levante la banda torciéndola un poco. Si la costilla muestra grietas o pérdida de pedazos de hule, debes reemplazar la banda inmediatamente, antes que falle.

Inspeccionar grietas en caso de encontrar 3 o más costillas rotas en la ranura inferior, la vida útil de la banda está por finalizar. Se recomienda su reemplazo inmediato.

Medidor preventivo para bandas Micro V®

El buen funcionamiento de una banda Serpentín garantiza unas vacaciones sin complicaciones, así tus clientes estarán siempre agradecidos por tu trabajo.

### Haz que tus clientes disfruten sus vacaciones.

En muchos motores, una banda Serpentín proporciona potencia a varios accesorios, como son el compresor del aire acondicionado, las bombas de agua y dirección hidráulica, el ventilador e inclusive al booster para el sistema de frenos.

Los ingenieros de Gates recomiendan que se revise periódicamente la transmisión de la banda Serpentín, ya que si ésta falla, el motor se puede sobre calentar y sufrir daños mayores.

Esta situación puede dejar a tus clientes abandonados en la carretera o en el Periférico durante horas pico, esperando una grúa para llevarle a algún taller, resultando costoso para ellos.

Escuchar señales para posibles fallas de la banda. Un sonido de *rechineo* cuando el auto acelera significa que la banda está patinando y no está moviendo eficientemente a los accesorios de la transmisión. Inclusive, el tensor de la banda puede ser desgastado y requerirá un reemplazo inmediato.



Sin embargo, los ingenieros de Gates dicen que la apariencia de la banda no es un buen indicador de la vida de servicio. Ellos recomiendan el reemplazo de la banda serpentín cada cuatro años.

Recomienda a tus clientes que revisen la banda Serpentín y su tensor durante un servicio a sus autos, mostrándoles así que tú, como Gates, estamos cuidando el bienestar de ellos y el de sus familias.

**Para un mejor desempeño,  
te recomendamos que siempre utilices  
Bandas Micro V® de Gates.**



# Aplicaciones

> para camionetas



## Tabla de aplicaciones de limpiaparabrisas para Minivans

LIMPIAPARABRISAS EN EMPAQUE DOBLE

CHEVROLET		
ARMADORA / MODELO	AÑO	TRICO
Aztek	01	24/24
Blazer	95/03	20/20
Express	96-03	22/22
Lumina APV	90-96	24/24
Silhouette	90-03	24/24
Suburban	00-03	22/22
Trail Blazer	03-02	22/22
Van Series G	96/98	22/22
Venture	97-03	24/24

CHRYSLER		
ARMADORA / MODELO	AÑO	TRICO
Grand Voyager	95	22/22
Grand Voyager	00	28/28
Town & Country	95	22/22
Town & Country	96-03	28/28
Voyager	95	22/22
Voyager	96-00	28/28
Voyager	01-03	28/28

DODGE		
ARMADORA / MODELO	AÑO	TRICO
Caravan	95	22/22
Caravan	96-03	28/28
Durango	98-03	20/20
Grand Caravan	95	22/22

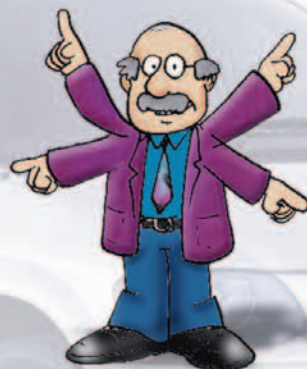
FORD		
ARMADORA / MODELO	AÑO	TRICO
Aerostar	85-97	22/22
Club Wagon	92-97	22/22
Club Wagon	98-03	20/20
Econoline	92-97	22/22
Econoline	98-03	20/20
Excursion	00-03	20/20
Expedition	97-98	22/22
Expedition	99-03	20/20
Explorer	02-03	22/22
Lincoln Navigator	97	22/22
Lincoln Navigator	98-03	20/20
Windstar	95-03	24/20

HONDA		
ARMADORA / MODELO	AÑO	TRICO
CR-V	02-03	20/20
Odyssey	95-98	24/24

JEEP		
ARMADORA / MODELO	AÑO	TRICO
Grand Cherokee	92-03	20/20
Grand Wagoneer	93	20/20

LAND ROVER		
ARMADORA / MODELO	AÑO	TRICO
Range Rover	96-01	22/22

VOLKSWAGEN		
ARMADORA / MODELO	AÑO	TRICO
Euro Van	92-02	20/20



- P** **¿Cuál es la diferencia entre los números NP y los demás números de parte?**  
**R** Los números NP están especificados por los fabricantes de equipo original para aplicaciones en las que no funcionan los números de parte comunes. Así como ha ido evolucionando el desempeño de los vehículos, en Timken mejoramos también la tecnología de nuestros rodamientos para que operen perfectamente ante altas temperaturas y lubricantes sintéticos.
- P** **He medido los rodamientos y sus dimensiones parecen ser las mismas que las de los NP, ¿Cuál es la diferencia?**  
**R** Los números NP están diseñados para aplicaciones específicas. Aún cuando pudieran parecer intercambiables con los rodamientos estándar, no lo son. Aplicaciones específicas requieren rodamientos específicos. Además, las dimensiones publicadas son únicamente guías, existen otras dimensiones de la geometría interna que identifican a este tipo de rodamientos.
- P** **¿Puedo utilizar rodamientos estándar en combinación con los rodamientos NP?**  
**R** Utilizar rodamientos estándar en combinación con los rodamientos NP te ocasionarán bajo rendimiento en el desempeño de tu equipo.
- P** **¿Porqué Timken utiliza rodamientos NP?**  
**R** Timken utiliza rodamientos NP para enfatizarle al usuario que estos rodamientos han sido diseñados para aplicaciones específicas y para ayudarlo a identificarlos.
- P** **¿Hay otros fabricantes que también utilicen los números NP?**  
**R** No, somos los únicos fabricantes de rodamientos NP. Otros fabricantes tienen prohibido producir rodamientos con las especificaciones de los NP puesto que Timken tiene los derechos exclusivos de su diseño y manufactura.
- P** **¿Cuáles son algunos ejemplos de aplicaciones de los números de parte NP?**  
**R** Los rodamientos NP son utilizados por Dana, ConMet, Ford, General Motors y Daimler Chrysler.
- P** **¿Incrementarán la cantidad de rodamientos NP?**  
**R** Sí. En tanto Timken continúe desarrollando nueva tecnología para aplicaciones específicas, seguiremos generando más rodamientos NP.
- P** **¿Los rodamientos NP son únicamente para aplicaciones de servicio pesado?**  
**R** No. Los números de parte NP son utilizados en aplicaciones automotrices de servicio ligero y pesado, y en algunas aplicaciones industriales en las que se requieren características específicas de diseño y desempeño.
- P** **¿Porqué Timken está manufacturando rodamientos NP?**  
**R** La geometría interna, los distintos grados de carga, los acabados de las superficies y algunas otras características de ingeniería afectan el diseño de los rodamientos. Mientras los ingenieros de Timken continúen generando soluciones para aplicaciones específicas, más números NP serán necesarios.

Una de las fortalezas de Timken es que contamos con capacidades únicas y variables de manufactura para satisfacer un amplio rango de requerimientos de desempeño conforme a las aplicaciones de nuestros clientes. Los números de parte NP ofrecen una forma fácil de identificar que el rodamiento es único y que jamás debe sustituirse por algún estándar existente en el mercado, por muy parecido que parezca.

Déjanos saber tus dudas o comentarios, llama sin costo al 01800-088-6595 o envíanos un correo al [informex@timken.com](mailto:informex@timken.com)

*¡Estamos para servirte!*

Preguntas frecuentes



# ¿Cómo funciona?

## > un tensor

**El tensor es un dispositivo que contiene un resorte y que consta de 8 partes básicas:**

### 1. Base:

La parte estacionaria del tensor que es atornillado al block del motor.

### 2. Anillo / Amortiguador:

Es el encargado de disminuir la vibración en el sistema. En cuanto se desgaste debe ser reemplazado.

### 3. Resorte Tensor:

Preensamblado en la planta. Esto es lo que provee la fuerza para tensionar a la banda.

### 4. Brazo:

Conecta el resorte a la polea del tensor. Normalmente tiene un revestimiento de aluminio.

### 5. Poleas / Rodamientos:

Son de nylon o acero y pueden ser ranuradas, lisas o lisas con bridas. Las superficies de las poleas deben ser inspeccionadas periódicamente. El componente clave de una polea es el rodamiento. Para que una polea funcione adecuadamente, el rodamiento debe estar muy bien lubricado. Nunca intentes poner rodamientos nuevos en una polea vieja.

### 6. Guardapolvo:

Protege los rodamientos.

### 7. Tornillo:

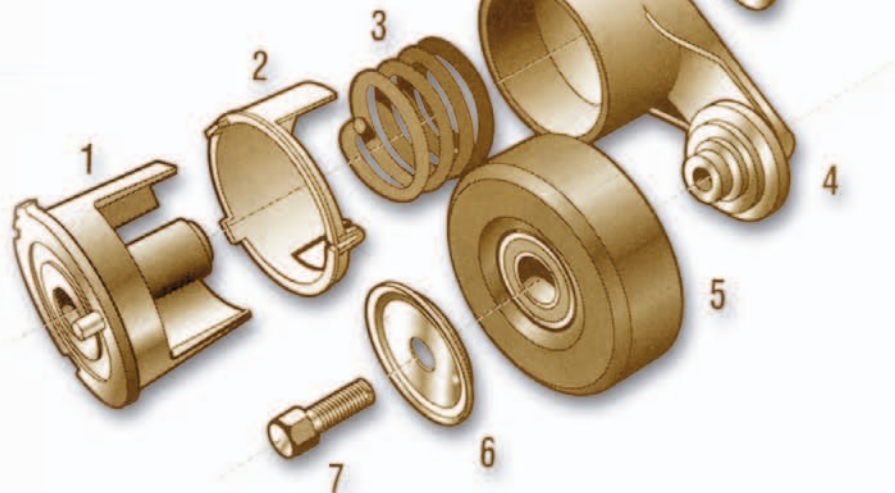
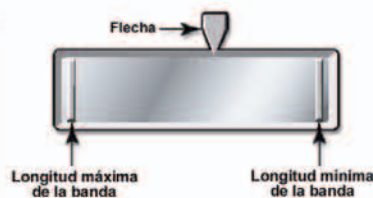
Conecta la polea al brazo.



### 8. Calibrador de longitud:

El calibrador señala la longitud de la banda y está construido dentro de cada tensor. Consiste de una flecha y dos o tres marcas que indican el rango de movimiento del tensor, la longitud mínima, la longitud ideal y la longitud máxima se señalan en el calibrador. La ventana del calibrador normalmente está localizada a lo largo del espacio entre la base del tensor y el brazo.

La falla más común de un tensor se presenta cuando hemos sido descuidados al cambiar una banda, esto puede ocasionar que el tensor salga de su lugar y se rompa. Otro punto en donde debes tener mucho cuidado es instalar la banda correcta, ya que si la banda es demasiado corta puede hacer que el tensor sufra daños irreversibles.



**DriveAlign®**  
Tensores Automáticos

### Nota:

Un tensor no puede ser reconstruido ya que sus partes internas no están disponibles, por lo que te recomendamos que nunca trates de desarmar un tensor, ya que podrías lesionarte.

Para mayor información te sugerimos contactar a tu Distribuidor Gates.



# 7 Puntos clave para > tener un cliente satisfecho

## TIMKEN



1. Preste atención y escuche atentamente a su cliente; pregunte qué es lo que requiere, no asuma que lo que necesita es lo de siempre.
2. Pregunte a su cliente cómo puede darle el mejor servicio con lo que quiere o necesita.
3. Infórmele a su cliente de las limitaciones que tiene nuestra empresa y de las ventajas que podemos ofrecerle, en otras palabras, no cree falsas expectativas sobre nuestros servicios.
4. Sea proactivo con sus clientes, participe con ellos ofreciendo nuevos productos e informándole de lo que sucede en el entorno en que nosotros nos movemos, recuerde, no se limite a ser solamente un levanta pedidos.
5. Demuestre interés en las situaciones personales de sus clientes, mantenernos informados de lo que les acontece a los clientes es también parte de nuestro trabajo, nunca podemos saber si nuestro cliente se sacó la lotería o le cayó Hacienda.
6. Intente ofrecerle un plus a su cliente, darle seguimiento a sus pedidos, avisarle del material que llegó, llevarle catálogos, etc.
7. Una vez que el cliente le haya informado lo que desea, esmérese en cumplirlo, recuerde que vivimos en un mundo cambiante y lo único seguro, es que un cliente mal atendido se irá de inmediato con la competencia.

**Recuerda que no existen clientes cautivos, sino clientes cautivados.**



# Adaptadores

> de Latón parte II

## Algunos Tips que te permitirán conocer mejor estos componentes

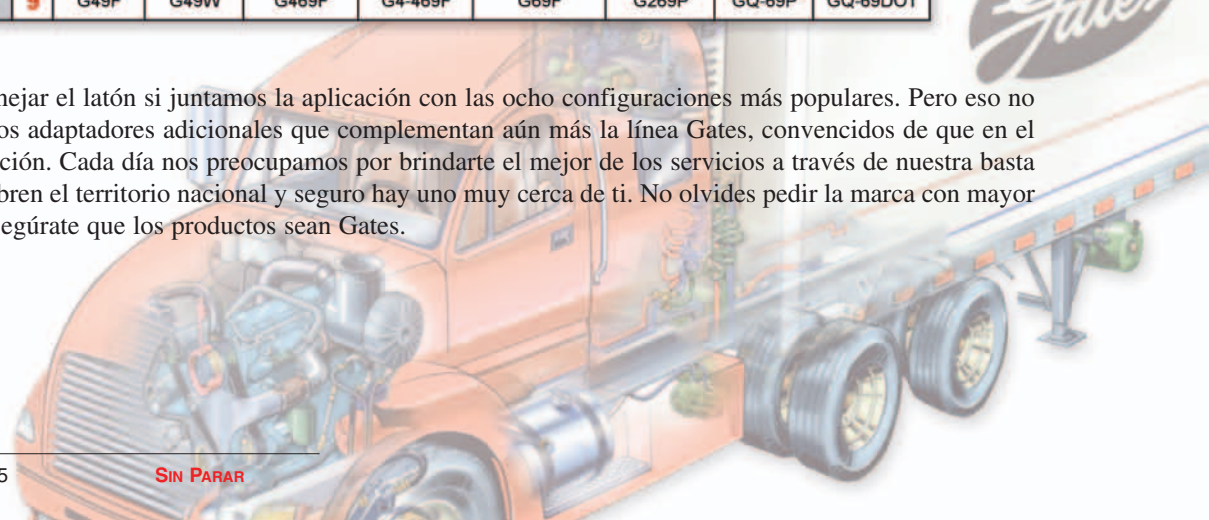
En el número anterior hablamos de las principales diferencias entre los procesos de fabricar adaptadores de latón, con sus características y ventajas. Ahora, permíteme darte una sencilla guía de aplicación de cada una de las líneas que conforman esta familia de productos, y algunas reglas en cuanto a su nomenclatura. Comencemos por las características y aplicaciones.

Familia	Forma de Sellar	Max. Presión Op. (psi)	Aplicación Genérica	Característica Vibración	Serie
Flare 45°	Abocinado	2000	Sist. Hidráulicos	Buena	G40F
Flare Invertido	Abocinado	2000	Sist. Hidráulicos	Excelente	G40W
Frenos Aire Tubo	Barril y Tuerca	150	Frenos Aire Serv. Pesado	Regular	G460F
Frenos Aire Nylon	Barril y Tuerca	150	Frenos Aire Serv. Pesado	Excelente	G4-460F
Compresión	Barril y Tuerca	400	Instrumentación	Regular	G60F
PolyGates	Barril y Tuerca	150	Instrumentación	Excelente	G260P
Push-In P	Mordaza y O-ring	150	Instrumentación	Excelente	GQ-60P
Push-In DOT	Mordaza y O-ring	150	Frenos Aire Serv. Pesado	Excelente	GQ-60DOT
Frenos Aire Mang.	Barril y Cuerpo	125	Frenos Aire Serv. Pesado	Excelente	GAB-PR
Rosca Tubería	Interferencia Roscas	1200	Sist. Hidráulicos	Regular	G100B
Lock-on	Estrías en cuerpo	300	Manguera Textil	Excelente	LOC
Hose Barb	Abrazadera	200	Manguera Textil	Excelente	G-200A

Como puedes observar, cada línea tiene características específicas, que les permiten trabajar bajo ciertas condiciones en diferentes usos. Aquí es importante determinar cuál es la línea que mejor se adapta a tus necesidades en función de la aplicación. Ahora bien, la nomenclatura en latón tiene sus fundamentos en el primer fabricante que llegó a México (Imperial), quien sentó las bases de su nomenclatura, la cuál hoy en día prevalece en muchos de los usuarios como tú que consumes estos productos; ésta va asociada a cada familia de adaptadores, siguiendo algunos patrones de asociación en función de las principales configuraciones. Para ejemplificar mejor esto, observa el siguiente cuadro con atención.

Terminal identificada por el último Dígito	Flare 45	Flare Invertido	Frenos de Aire Tubo Cobre	Frenos de Aire Tubing Nylon	Compresión	Línea PolyGates	Línea Push-In P	Línea Push-In DOT
	Serie G40F	Serie G40W	Serie G460F	Serie G4-460F	Serie G60F	Serie G260P	Serie GQ60P	Serie GQ60DOT
Manga ó Barril	0		G460F	G4-460F	G60F	G260P		
Tuercas	1	G41F	G461F	G4-461F	G61F	G261P		
Uniones	2	G42F	G462F	G4-462F	G62F	G262P	GQ-62P	GQ-62DOT
Tees Unión	4	G44F	G464F	G4-464F	G64F	G264P	GQ-64P	GQ-64DOT
Codo 90° Unión	5	G55F	G465F	G4-465F	G65F		GQ-65P	GQ-65DOT
Conector Hembra FPT	6	G46F	G466F	G4-466F	G66F	G266P	GQ-66P	GQ-66DOT
Conector Macho NPT	8	G48F	G468F	G4-468F	G68F	G268P	GQ-68P	GQ-68DOT
Conector Macho NPT Codo 90°	9	G49F	G469F	G4-469F	G69F	G269P	GQ-69P	GQ-69DOT

Como ves, es muy fácil manejar el latón si juntamos la aplicación con las ocho configuraciones más populares. Pero eso no es todo, existen algunos otros adaptadores adicionales que complementan aún más la línea Gates, convencidos de que en el mercado somos tu mejor opción. Cada día nos preocupamos por brindarte el mejor de los servicios a través de nuestra vasta red de distribuidores que cubren el territorio nacional y seguro hay uno muy cerca de ti. No olvides pedir la marca con mayor prestigio en el mercado... asegúrate que los productos sean Gates.







# TRILLO

**En situaciones críticas...  
es cuando se valora la calidad**

**Limpiaparabrisas para Servicio Pesado**

**¡Solicítalos con tu distribuidor Gates!**

Llama sin costo desde el interior al 01-800-750-3600 [www.gates.com](http://www.gates.com)

Maximizar el rendimiento de los rodamientos es uno de los objetivos de Timken. Desde nuestros equipos de diseño e Ingenieros de manufactura hasta nuestra fuerza de ventas alrededor del mundo, y por supuesto nuestros Distribuidores Autorizados, estamos comprometidos a apoyarte a instalar y mantener los rodamientos Timken, mazas, retenes y otras piezas para servicio. Con el objetivo de optimizar la vida y rendimiento de los rodamientos y los sistemas en que éstos operan.

Parte 1 de una Serie de 3

## INADECUADA LUBRICACIÓN DE RODAMIENTOS: **SATURACIÓN E INSUFICIENCIA DE GRASA**

La vida de un rodamiento Timken® depende en gran medida de su correcta lubricación.

La función de los lubricantes es eliminar la fricción, reducir el efecto del calentamiento y proteger las superficies del rodamiento de la corrosión y del desgaste.

Las estadísticas demuestran que casi el 50% de los daños en rodamientos se atribuye a una lubricación incorrecta. A pesar de ser un término bastante amplio, la lubricación inadecuada se clasifica en 8 categorías básicas:

- 1) saturación
- 2) llenado insuficiente
- 3) grasa incorrecta
- 4) mezcla de grasas
- 5) sistemas e intervalos de lubricación incorrectos
- 6) desgaste de la grasa
- 7) contaminación por agua
- 8) contaminación por rebabas

Te exponemos a continuación una rápida referencia para detectar dos de estas ocho categorías básicas: **saturación e insuficiencia de lubricante.**

### **Saturación**

Llenar un rodamiento con demasiado lubricante puede causar durante la operación, batimiento excesivo de la grasa y alta temperatura.

Esto provoca que las superficies del rodamiento se sobrecalienten y que la grasa escurra.\*

El sobrecalentamiento ocurre porque el calor generado no se puede disipar como debiera y la temperatura va en aumento hasta que el daño resulta inminente. Así como la temperatura del rodamiento se eleva, también aumenta el grado de oxidación o descomposición de la grasa - duplicándose cada 10°F.

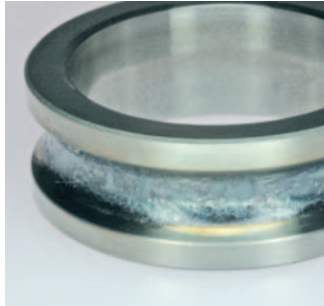
#### *\*Nota:*

*Al iniciar la operación, es muy común que en una correcta lubricación, se purgue una pequeña cantidad de lubricante. Los fabricantes de equipo original recomiendan esta ligera purga de grasa puesto que funciona como barrera selladora previniendo la contaminación por partículas externas. (Fig.1). Sigue siempre las recomendaciones de los fabricantes de los equipos acerca de la purga del lubricante y las cantidades correctas de llenado.*

*Un rodamiento saturado también escurre grasa al iniciar la operación, sin embargo, al transcurrir el tiempo e incrementar la temperatura del rodamiento, el exceso de grasa, de color oscuro, continúa escurriendo. (Fig.2).*



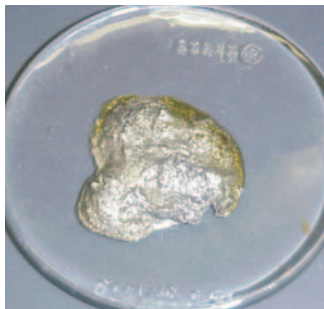
*Fig. 1- La grasa "limpia" que escurre ligeramente de un rodamiento al iniciar la operación es generalmente aceptable. La grasa está húmeda y escurre parejo. Si este ligero escurrimiento no causa ningún problema, déjalo así ya que funciona como barrera anticontaminante.*



*Fig. 2- Muestra de una grasa sumamente oxidada tomada del escurrimiento de un rodamiento saturado. La grasa que ha sufrido un alto grado de oxidación se distingue por su color oscuro y olor a quemado. Además del endurecimiento que ocasiona su descomposición.*

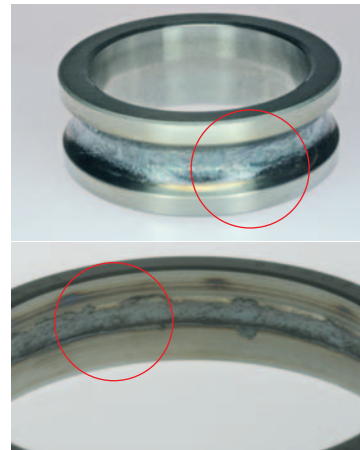
## Insuficiencia de lubricante

No llenar el rodamiento con suficiente grasa también trae consecuencias adversas. Así como con la saturación, se genera aumento en la temperatura pero por razones diferentes. Cuando la cantidad de grasa es baja, puede causarse carencia total de ésta, provocando mayor generación de calor y excesivo desgaste de las superficies del rodamiento durante la operación.



*Fig. 3- Muestra de grasa tomada de un rodamiento que no tenía la cantidad adecuada de lubricante, en la que son muy notorias las partículas metálicas que se desprendieron del rodamiento.*

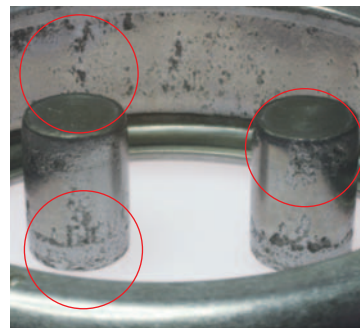
## Efectos de la inadecuada lubricación de los rodamientos



Quemado de las pistas interior (arriba) y exterior (abajo) de un rodamiento debido al contacto metal - metal ocasionado por la descomposición de la grasa.



Deformación del hombro o labio de un rodamiento de rodillos cónicos causada por la excesiva generación de calor.



Pista interior y rodillos de un rodamiento cilíndrico con descascarillado y desgaste ocasionados por insuficiencia de lubricante.

### CUIDADO:

- Las prácticas adecuadas de mantenimiento son críticas. No seguir las recomendaciones para lograr una correcta lubricación puede ocasionar daños en los equipos o provocar el riesgo de accidentes.
- Nunca gires un rodamiento con una pistola de aire comprimido, los rodillos pueden salir expulsados provocando el riesgo de accidentes.

Techtips no pretende sustituir las recomendaciones del fabricante del equipo.

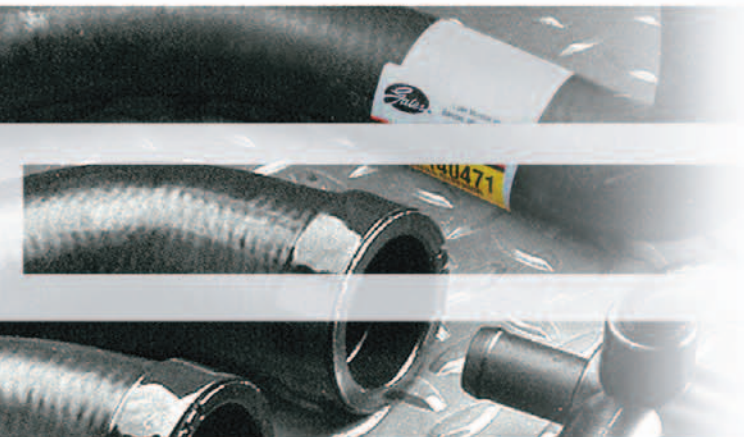
Si requieres mayor información de los productos Timken llámanos sin costo al **01800 088 6595** ó envía un correo electrónico a **informex@timken.com**  
Visita nuestro catálogo electrónico de aplicaciones **www.timkenautomotriz.com.mx**

# TIMKEN



## Tips de reemplazo

> para mangueras curvas



### Mangueras del sistema de Enfriamiento

Busca fugas del refrigerante ahora, evita los problemas del motor en estos meses de vacaciones.

Un motor sobrecalentado debido a la falla del sistema de enfriamiento es una de las causas más comunes, evita que tu automóvil te deje tirado en la carretera.

En pocas palabras, el sistema de enfriamiento prevé que el motor se quemé. Pero cuando se consume el refrigerante, o cuando un componente dentro del sistema falla, el motor se sobrecalienta.

El resultado de este calor excesivo, es el desgaste desde adentro de la manguera y la falla prematura de la misma.

Las mangueras pueden presentar grietas pequeñas en el tubo de la manguera (parte interna), lo cual permite que el refrigerante ataque al refuerzo de la misma. El refuerzo se debilitará en poco tiempo.

La manguera podría sufrir rupturas o fugas de anticongelante por el calor debajo del cofre y la flexión constante, aún en presiones normales de trabajo, antes de que cumpla su vida de servicio.



Gates recomienda que informes a tus clientes que deben cambiar todas sus mangueras del radiador, especialmente la manguera superior, inferior y de paso, cada cuatro años para evitar estos tipos de fallas.

Después de cuatro años, la incidencia de fallas aumenta.



La manguera de enfriamiento falla cuando presenta grietas causadas por el tiempo y el exceso de calor.



# Refaccionaria > REDIGASA

# TIMKEN

## Entrevista a:

Sr. OCTAVIO MUÑOZ

Propietario de Refaccionaria Diesel y Gasolina (REDIGASA)

Buen día, nos podrías dar una breve descripción de tu negocio y decirnos ¿a qué tipo de mercado va especialmente dirigido?

El giro del negocio es compra venta de refacciones para motores diesel y gasolina y trato de tener un inventario que satisfaga las necesidades de flotilleros mecánicos y consumidores finales, tratando de tener marcas reconocidas por su calidad como Gates que cuenta con un excelente respaldo en campo y con valores agregados que no he encontrado en ninguna otra marca.

¿Nos puedes platicar los motivos por los que seleccionas, compras y vendes marcas líderes?

Considero que es una manera de apoyar la economía de la región donde trabajo, ya que algunas marcas líderes ofrecen valores agregados como existencias, números de parte y garantías, cabe mencionar que en estos 11 años que tengo en el ramo de refacciones, no conozco a ninguna compañía que haga lo que realiza Gates en campo.

Hago la aclaración que si manejo en mi inventario aproximadamente un 30% de productos de una calidad dudosa. El motivo es la exigencia de algún sector de la población.

¿Qué productos Gates manejas y qué impacto tienes con tus clientes?

Los productos Gates que vendo son los siguientes: Banda Micro V®, Banda Hi-Power®, Línea Stant, Manguera CH®,



poleas tensoras, bandas de tiempo y manguera flexible.

En mi negocio siempre he manejado líneas completas.

¿Qué productos Timken manejas y qué resultados le han dado?

Manejo baleros y grasas, es una línea de excelente calidad, la cual también tiene bastante demanda con los encargados de mantenimiento de flotillas.

¿Qué cambios has notado en el mercado de reemplazo?

He notado lo cambiante de los inventarios que se tienen que manejar por la gran cantidad de marcas que existen aunado a la entrada de tanto carro chocolate.

¿Cuál es tu experiencia con las refacciones de origen asiático?

Mi experiencia no es buena, ya que estos productos fallan, o bien, su duración es muy corta, los mecánicos reclaman y solicitan garantía, sin embargo no se les puede apoyar ya que estos productos no cuentan con respaldo de marca, asesoría y garantía.

¿Algún mensaje para sus colegas refaccionarios del país?

Mi mensaje es no caer en el ánimo y seguir aprovechando todas las oportunidades que empresas como Gates de México y Timken nos brindan.



**TIMKEN**

# ¿Vas a salir de viaje?

> no olvides... parte II

## Revisión de Puntos de Seguridad antes de salir a carretera

DISFRUTA TUS VACACIONES

### El funcionamiento del Defroster y desempañador trasero.

Se recomienda la revisión del Defroster debido a que la condensación en el interior de los vehículos, puede ocasionar falta de visibilidad, no esperes a que se empañen tus cristales activa los sistemas antes de que llegue a suceder.

### El cambio de aceite

Se recomienda el cambio de aceite cada 3 meses o 5,000 kilómetros.

Nota: Consulta con tu distribuidor el rango para el modelo de tu automóvil.

### La afinación del motor

Se recomienda la afinación del motor cada 10,000 kilómetros. Revisa las bandas y el sistema de enfriamiento, radiador y nivel de anticongelante y cerciórate de que no existan fugas. Revisa el nivel de agua para los limpiadores y de ser posible agrégale unas gotas de algún jabón desengrasante.

Nota: Consulta con tu distribuidor el rango para el modelo de tu automóvil.

### La herramienta

Asegúrate de contar al menos con la herramienta básica, llanta de refacción (en buen estado e inflada), gato, llave de cruz y una lámpara. Es importante tener

siempre unas señalizaciones en buen estado, de preferencia cuatro y también contar con una lámpara de destellos para una emergencia.

### Seguro del vehículo y de vida

- Confirma la vigencia y cobertura.
- Asegúrate de tener informada a tu familia de lugar donde tienes guardados los documentos importantes en caso de un siniestro.
- Es importante tener a la mano los teléfonos del ajustador y verificar periódicamente que sigan siendo los mismos, y en caso de que no sean los mismos, actualizarlos.
- Verifica los números telefónicos de la compañía de Seguros.

### ¿Cada cuánto debo checar la presión de las llantas?

El inflado apropiado es el factor más importante en el cuidado de las llantas y seguridad del vehículo, por lo que te hacemos las siguientes recomendaciones:

- Revisa la presión por lo menos una vez a la semana.
- Toma la lectura de la presión cuando las llantas se encuentren frías o cuando el vehículo no haya sido manejado por varias horas.
- Consulta el manual de usuario del vehículo.

Calibrador Digital Gates 705



# Inyecte aire a su negocio

## Incremento sus ventas

Como una muestra más de la versatilidad de nuestra línea de conducción de fluidos, ponemos a su disposición la gama de productos de neumática.

Estos productos (calibradores, terminales, conexiones, mangueras, etc.) pueden ser usados en una gran variedad de aplicaciones automotrices (camiones, autos, motocicletas, etc.), y dar una oportunidad más en su cartera de negocios.



Aproveche completamente esta línea y vea **crecer su negocio** en nuevos nichos de mercado.

Pregunte a su Gerente Regional por los productos de mayor movimiento.

¡En un un  
sólo lugar  
todo lo que  
tú necesitas!



¿Mayores informes, aplicaciones, distribuidores autorizados,  
apoyo técnico? Llámanos sin costo al **01800-088-6595**  
O envía tus dudas o comentarios a [informex@timken.com](mailto:informex@timken.com)  
Visita nuestro catálogo electrónico de aplicaciones  
automotrices [www.timkenautomotriz.com.mx](http://www.timkenautomotriz.com.mx)  
Visita nuestra página [www.timken.com/spanish](http://www.timken.com/spanish)

# TIMKEN

Presente en todo  
movimiento