

# *Sin Parar*

Comunicación para el Profesional Automotriz

**Soluciones**  
para tu negocio

Coleccionable

**40**

Abril - Mayo 2006

A Tomkins Company  
**Stant**

*Gates*

A Tomkins Company

## Indice

### 1 Hidráulica-Mangueras Gates

Mangueras automotrices identificación por principales sistemas

### 4 Neumática Gates

Los calibradores y la presión en las llantas

### 5 Tensores y Poleas Gates

Guía Rápida Servicio Ligero

### 9 Bombas Stant

Recomendaciones para la instalación de las bombas de dirección hidráulica

### 10 Tips para tu negocio

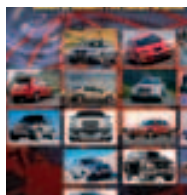
¿Solamente vendemos cuando el precio es el más bajo?

### 12 Eventos Gates

Evento SICAL: Sistema de Calidad a Proveedores 2006

### 13 Entrevista a:

Refaccionaria "La Cruceta".



#### Comité Editorial Ejecutivo:

Armando Vázquez  
Valentin Soto  
Susana Muciño-Arroyo  
Francisco Hernández  
Francisco Bringas  
Edna Morales

#### Editor Responsable:

Francisco Bringas

#### Colaboradores y Asesores:

Dawn Keefler  
Mónica García  
Pablo Rivera  
Arturo Ruiz  
Eduardo Retureta  
Miguel Sánchez Dirzo

#### Diseño Gráfico / Fotografía:

D.C.G. Edna Morales

**SinParar** es una publicación bimestral gratuita, editada por Gates de México S.A. de C.V. Cerrada de Galeana No.5; Fracc. Industrial La Loma; Tlalnepantla, Edo. Mex. C.P. 54060 Tel. (01-55) 5333 2700 Fax. (01-55) 5333 2701

E-Mail: [sinparar@gates.com](mailto:sinparar@gates.com) [www.gates.com.mx](http://www.gates.com.mx)

Certificado de Licitud de Título y Contenido por la Comisión Calificadora de Publicaciones y Revistas Ilustradas en expediente No. 1/432"99"/14845 del 01-Mar-2000. Certificado de Reserva

de Derechos al Uso Exclusivo 04-1999-120710062800-102. Impreso en Anagrama, S.A. de C.V.

Cda. de Tiapexco No. 2, Palo Alto, México D.F., C.P.

05110 Tel. (01-55) 5570 19 14 Distribuido por SEPOMEX

Registro Postal PP15-5045.

Prohibida su reproducción parcial o total por cualquier medio.

## Esta página es para ti

### A quién corresponde:

Me es muy grato felicitarles por los artículos publicados en la revista "Sin Parar", he tenido la oportunidad de leerlos debido a que en una refaccionaria vecina les llega la revista y ellos me facilitan las revistas para leerlas.

Podrían ustedes decirme ¿cómo puedo obtener todos los ejemplares de "Sin Parar"? Soy propietaria de un laboratorio diesel y los comentarios y consejos que ustedes publican nos son de mucha utilidad para el trabajo diario, además nos han servido como valor agregado para poder prestar un mejor servicio a nuestros clientes.

Sin más por el momento quedo de ustedes agradecida.

Lic. Elizabeth Rodríguez González  
Naranjos, Veracruz.

### Estimada Lic. Rodriguez:

Reciba un cordial saludo de parte de todo el equipo de "Sin Parar", agradecemos sus comentarios y le informamos que la colección completa de ejemplares de la revista automotriz "Sin Parar" los puede descargar directamente de nuestra página web: [www.gates.com.mx](http://www.gates.com.mx)

"Sin Parar", Gates de México y sus Distribuidores Autorizados le agradecen la preferencia por nuestros productos y publicaciones, gracias a usuarios finales como usted "Sin Parar" tiene más de seis años de llegar a cada vez más negocios como el suyo.

Comité Editorial "Sin Parar".



# escribenos a:

### ENVIANOS TUS COMENTARIOS A:

Cerrada de Galeana No. 5  
Fracc. Industrial La Loma,  
Tlalnepantla, Edo. de México C.P. 54060  
• Teléfono: (0155) 53332700  
• E-mail: [em1424@gates.com](mailto:em1424@gates.com)  
• Fax: At'n. Comunicación Sin Parar.  
Centro: México: (0155) 53332701



# Mangueras automotrices

## > identificación por principales sistemas

Hoy en día la participación de las mangueras en la Industria Automotriz se ha incrementado, debido a las ventajas que éstas representan por sus características tales como, flexibilidad, fácil ruteo, resistencia a la abrasión (fricción con algunas partes del motor) y altas temperaturas. Sin embargo, cuando se requiere identificar una manguera para su reposición, ya sea por el mecánico o por el usuario de un automóvil y de no conocer la aplicación correcta de la misma, seguramente la selección será inapropiada, trayendo consigo un mal desempeño del producto, pudiendo ocasionar desde descomposturas leves hasta daños graves en los vehículos.

Una forma sencilla para identificar correctamente las mangueras es conocer cada uno de los sistemas que contienen los automóviles.

- 3) Aplicación. (Sistema de combustible, Sistema de Frenos de Aire, etc.)
- 4) Fluido a circular. (Aire, Gasolina, Refrigerante, etc.)
- 5) Presión de Trabajo. (Kg. /cm<sup>2</sup>, PSI, Bars.).

Cualquier duda en la selección de los productos, favor de contactar a nuestra Red de Distribuidores, los cuales le podrán asistir proporcionándole la asesoría necesaria.

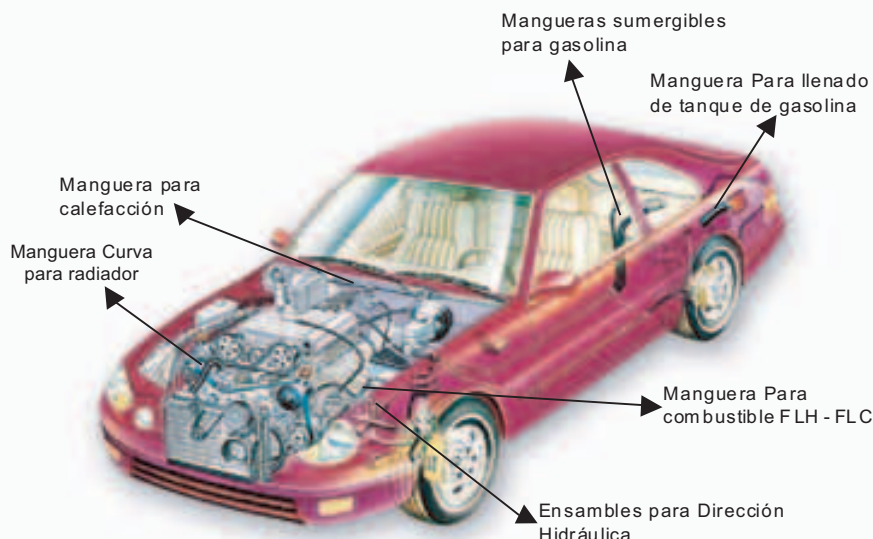


### Los Sistemas principales son:

- Sistema de Combustible
- Sistema de Enfriamiento
- Sistema de Ventilación
- Sistemas de Frenos de Aire
- Sistemas de Aire Acondicionado
- Sistemas de Ventilación
- Sistemas Hidráulicos (Dirección Hidráulica y Transmisión automática)

Cada uno de los sistemas indicados arriba, lleva mangueras para conducir los fluidos específicos para cada aplicación y deben cumplir con lo siguiente:

- 1) Tamaño. (Diámetro interior en pulg. o cms.)
- 2) Temperatura del fluido/medio ambiente. (°F/°C)



# Bandas van... bandas vienen...

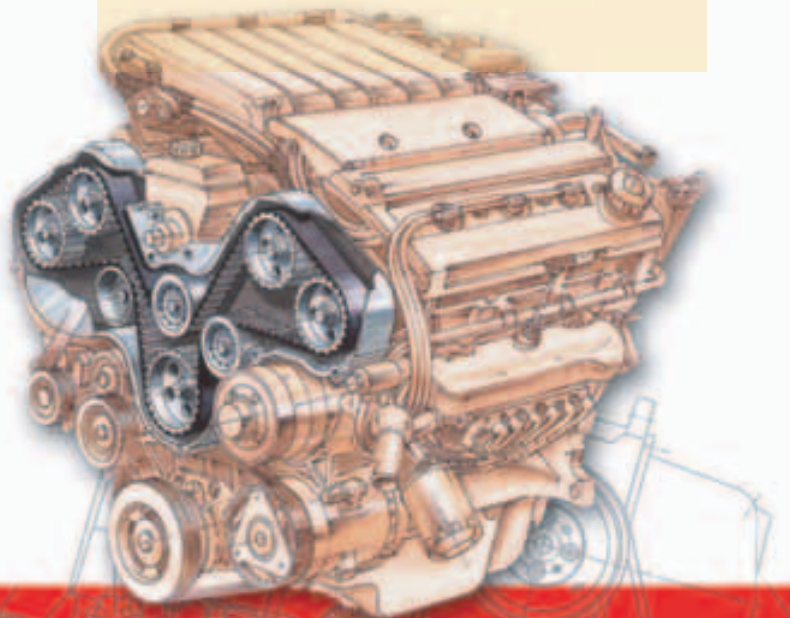
## ¿No te has cansado de la misma película?

“Como todas las partes de un auto, las bandas de tiempo pueden fallar en cualquier momento”.

### ¿Qué es la banda de tiempo?

Es una banda que sincroniza el movimiento de las válvulas y los pistones de su motor.

Como todas las partes de un vehículo, la banda de tiempo tiene una vida de servicio. Hay que reemplazarlas a tiempo antes de que fallen.



## ¿Qué sucede si la banda falla?

El auto deja de funcionar – ¡está muerto! Además de los gastos y la molestia de transportar su auto a un taller, en el mejor de los casos, solamente requiere una banda nueva.

En el peor de los casos, si su auto tiene un motor de interfase, el motor sufrirá daños internos muy costosos. Una banda rota interrumpe la sincronía del motor, causando que un pistón en movimiento pegue con una válvula abierta, dañando los cilindros, el árbol de levas, pistones o las válvulas.

Entonces, ¿no es un caso de gastos y una molestia de llevar su auto a un taller, puede ser que requiera un nuevo motor!

**Instalar una banda equivocada puede resultar en algo peor.**

## Confía en Gates

**Gates fabrica** más del 70% de las bandas de tiempo para Equipo Original alrededor del mundo. Somos los únicos fabricantes del mercado de reemplazo aprobado por las armadoras alrededor del mundo.

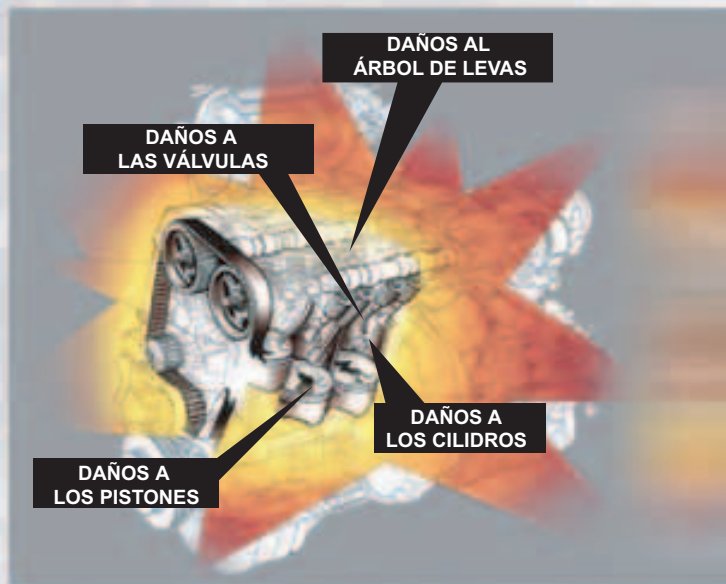
Nuestro éxito con las armadoras de todo el mundo nos pone a la vanguardia de la tecnología de transmisión de potencia y le aseguramos que usted, está recibiendo la mejor banda de tiempo disponible en el mercado de reemplazo.

***Cambie la banda a tiempo, antes que falle y ahorrele a su cliente una buena lana.***

Gates de México, S.A. de C.V. Cerrada de Galeana 5 Fracc. Ind. La Loma 54060 Tlalnepantla, Edo. de México. Tel. (0155) 5333 2700 Fax. (0155) 5333 2701 [www.gates.com.mx](http://www.gates.com.mx)



A Tomkins Company





# Los calibradores

## > y la presión de las llantas

### EL CALIBRADOR (medidor de presión):

Es el único instrumento para poder determinar correctamente la presión de aire en las llantas. No basta un simple vistazo o unos golpes para medir la presión. A simple vista, apenas y se nota la diferencia entre una llanta inflada correctamente y una mal inflada. Cuando la llanta se note con baja presión de inflado, puede ya existir una diferencia de alrededor de 10 psi o más.

No te confíes de los calibradores de las gasolineras ni de las talacheras, ya que su uso es intensivo y se ha comprobado que comúnmente dan mediciones incorrectas. De preferencia, adquiere el tuyo (cuida que sea de buena calidad) y llévalo siempre en tu vehículo.



En la línea neumática de Gates, tu podrás adquirir el calibrador que más se adapte a tus necesidades.

Visita [www.gates.com.mx](http://www.gates.com.mx) y asegura tu camino.



Calibrador  
Camión y Autobús  
902 y 903

Calibrador  
Camioneta  
908

Calibrador  
Recto de Bolsillo  
905D

Calibrador  
Bolsillo  
901

Calibrador  
Digital  
705



# Guía Rápida

> de tensores y poleas para Servicio Ligero

CÓDIGO	DESCRIPCIÓN	MARCA	AÑO, MODELO, MOTOR	IMAGEN
78081005	38105	CHEVROLET	CHEV.; 2005-2000; IMPALA; 3.4 MOTOR; TENSOR CHEV.; 2005-2000; MONTE CARLO; 3.4 MOTOR; TENSOR CHEV.; 2001-1994; LUMINA; 3.1 MOTOR; TENSOR CHEV.; 1999-1995; MONTE CARLO; 3.1 MOTOR; TENSOR CHEV.; 1998-1997; VENTURE; 3.4 MOTOR; TENSOR PONT.; 2003-1994; GRAND PRIX; 3.1 MOTOR; TENSOR PONT.; 1998-1994; GRAND AM; 3.1 MOTOR; TENSOR PONT.; 1998-1996; TRANS SPORT; 3.4 MOTOR; TENSOR PONT.; 1995-1990; TRANS SPORT; 3.1 MOTOR; TENSOR PONT.; 1994-1991; SUNBIRD; 3.1 MOTOR; TENSOR PONT.; 1993; GRAND PRIX; 3.1 MOTOR; TENSOR - ACCESORIOS	
78081003	38103	CHEVROLET	CHEV.; 2005-1996; BLAZER; 4.3 MOTOR; TENSOR CHEV.; 2005-1996; EXPRESS; 4.3 MOTOR; TENSOR CHEV.; 2005-1999; SILVERADO PICKUP; 4.3 MOTOR; TENSOR CHEV.; 2004-1996; S PICKUP; 4.3 MOTOR; TENSOR CHEV.; 2002-1996; EXPRESS; 5.0 MOTOR; TENSOR CHEV.; 2002-1996; EXPRESS; 5.7 MOTOR; TENSOR CHEV.; 2000-1996; C & K PICKUP; 5.7 MOTOR; TENSOR CHEV.; 2000-1997; C & K PICKUP; 5.7 BIFUEL MOTOR; TENSOR CHEV.; 2000-1999; C & K PICKUP; 7.4 MOTOR; TENSOR CHEV.; 2000-1999; EXPRESS; 7.4 MOTOR; TENSOR CHEV.; 1999-1996; C & K PICKUP; 5.0 MOTOR; TENSOR	
78081013	38113	CHRYSLER	CHRY.; 2000; GRAND VOYAGER; 3.3 MOTOR; TENSOR CHRY.; 2000; GRAND VOYAGER; 3.3 FLEX MOTOR; TENSOR CHRY.; 2000-1996; TOWN & COUNTRY VAN; 3.3 MOTOR; TENSOR CHRY.; 2000-1998; TOWN & COUNTRY VAN; 3.3 FLEX MOTOR; TENSOR CHRY.; 2000-1994; TOWN & COUNTRY VAN; 3.8 MOTOR; TENSOR CHRY.; 2000; VOYAGER; 3.3 MOTOR; TENSOR CHRY.; 2000; VOYAGER; 3.3 FLEX MOTOR; TENSOR DODGE; 2000-1991; CARAVAN; 3.3 MOTOR; TENSOR DODGE; 2000-1998; CARAVAN; 3.3 FLEX MOTOR; TENSOR DODGE; 2000-1991; GRAND CARAVAN; 3.3 MOTOR; TENSOR DODGE; 2000-1998; GRAND CARAVAN; 3.3 FLEX MOTOR; TENSOR DODGE; 2000-1994; GRAND CARAVAN; 3.8 MOTOR; TENSOR DODGE; 1999-1996; CARAVAN; 3.8 MOTOR; TENSOR	
78081002	38102	FORD	FORD; 2000-1994; RANGER; 4.0 MOTOR; TENSOR FORD; 1999-1993; EXPLORER; 4.0 MOTOR; TENSOR FORD; 1997-1996; AEROSTAR; 4.0 MOTOR; TENSOR	
78081200	38200 (SUSTITUE AL 38154)	CHEVROLET	CHEV.; 2001-1994; CHEVY POP, JOY, MONZA; 1.6 MOTOR; TENSOR	
78081008	38108	CHEVROLET	CHEV.; 1995; BLAZER; 4.3 MOTOR; TENSOR CHEV.; 1995-1990; C & K PICKUP; 4.3 MOTOR; TENSOR CHEV.; 1995-1990; C & K PICKUP; 5.0 MOTOR; TENSOR CHEV.; 1995-1992; C & K PICKUP; 5.7 MOTOR; TENSOR CHEV.; 1995-1991; S PICKUP; 4.3 MOTOR; TENSOR CHEV.; 1995-1992; SUBURBAN; 5.7 MOTOR; TENSOR CHEV.; 1995; TAHOE; 5.7 MOTOR; TENSOR	



## Continuación...

CÓDIGO	DESCRIPCIÓN	MARCA	AÑO, MODELO, MOTOR	IMAGEN
78081023	38123	FORD	CHEV.; 1994-1992; BLAZER FULL SIZE; 5.7 MOTOR; TENSOR CHEV.; 1991-1989; BLAZER FULL SIZE; 5.7 MOTOR; TENSOR; C/AA FORD; 1997-1993; F PICKUP; 5.8 MOTOR; TENSOR FORD; 1996-1993; BRONCO; 5.8 MOTOR; TENSOR FORD; 1996-1993; E VAN; 5.0 MOTOR; TENSOR FORD; 1996-1993; E VAN; 5.8 MOTOR; TENSOR FORD; 1996-1993; F PICKUP; 5.0 MOTOR; TENSOR FORD; 1993; E VAN; 7.3 MOTOR DIESEL; TENSOR; C/DISEÑO DE RESORTE VISIBLE  FORD; 1993; F PICKUP; 7.3 DIESEL MOTOR; TENSOR; C/DISEÑO DE RESORTE VISIBLE  FORD; 1993; SUPER DUTY PICKUP; 7.3 MOTOR DIESEL; TENSOR; C/DISEÑO DE RESORTE VISIBLE FORD; 1992; E VAN; 7.3 MOTOR DIESEL; TENSOR FORD; 1992; F PICKUP; 7.3 MOTOR DIESEL; TENSOR FORD; 1992; SUPER DUTY PICKUP; 7.3 MOTOR DIESEL; TENSOR	
78081039	38139	FORD	FORD; 1998-1995; WINDSTAR; 3.8 MOTOR; TENSOR FORD; 1995-1988; TAURUS; 3.8 MOTOR; TENSOR LINC.; 1994-1988; CONTINENTAL; 3.8 MOTOR; TENSOR MERC.; 1995-1988; SABLE; 3.8 MOTOR; TENSOR	
78081016	38116	CHRYSLER	DODGE; 2003-1992; DAKOTA; 3.9 MOTOR; TENSOR DODGE; 2003-1998; DAKOTA; 5.9 MOTOR; TENSOR DODGE; 2003-1998; DURANGO; 5.9 MOTOR; TENSOR DODGE; 2003-2002; RAM PICKUP; 5.9 MOTOR; TENSOR DODGE; 2001-1994; RAM PICKUP; 3.9 MOTOR; TENSOR DODGE; 2001-1994; RAM PICKUP; 5.2 MOTOR; TENSOR DODGE; 2001-1994; RAM PICKUP; 5.9 MOTOR; TENSOR; VIN Z JEEP; 1998-1993; GRAND CHEROKEE; 5.2 MOTOR; TENSOR JEEP; 1998; GRAND CHEROKEE; 5.9 MOTOR; TENSOR JEEP; 1993; GRAND WAGONEER; 5.2 MOTOR; TENSOR	
78081010	38110	CHEVROLET	CHEV.; 1997-1995; CAVALIER; 2.2 MOTOR; TENSOR CHEV.; 1996-1992; BERETTA; 2.2 MOTOR; TENSOR CHEV.; 1996-1992; CORSICA; 2.2 MOTOR; TENSOR PONT.; 1997-1995; SUNFIRE; 2.2 MOTOR; TENSOR	
78081014	38114	FORD	FORD; 2005-2001; TAURUS; 3.0 MOTOR.; TENSOR; C/MOTOR DE 12-V FORD; 2005-1993; TAURUS; 3.0 FLEX MOTOR.; TENSOR FORD; 2003-2001; RANGER; 3.0 MOTOR.; TENS FORD; 2003-1999; RANGER; 3.0 FLEX MOTOR.; TENS FORD; 2000-1996; TAURUS; 3.0 MOTOR.; TENS ; C/MOTOROHV FORD; 2000-1995; WINDSTAR; 3.0 MOTOR.; TENS FORD; 1998-1992; RANGER; 3.0 MOTOR.; TENS FORD; 1997-1995; AEROSTAR; 3.0 MOTOR.; TENS FORD; 1995-1993; TAURUS; 3.0 MOTOR.; TENS ; S/SHO MERC.; 2004-2001; SABLE; 3.0 MOTOR.; TENS ; C/MOTOR DE 12-V MERC.; 2004-2003; SABLE; 3.0 FLEX MOTOR.; TENS MERC.; 2001; SABLE; 3.0 FLEX MOTOR.; TENS MERC.; 2000-1996; SABLE; 3.0 MOTOR.; TENS ; C/MOTOROHV	



CÓDIGO	DESCRIPCIÓN	MARCA	AÑO, MODELO, MOTOR	IMAGEN
78081004	38104	CHEVROLET	MERC.; 1995-1993; SABLE; 3.0 MOTOR.; TENS CHEV.; 2005; EQUINOX; 3.4 MOTOR.; TENS CHEV.; 2005-2004; MALIBU; 3.5 MOTOR.; TENS CHEV.; 2005; UPLANDER; 3.5 MOTOR.; TENS CHEV.; 2005-1999; VENTURE; 3.4 MOTOR.; TENS CHEV.; 2003-1997; MALIBU; 3.1 MOTOR.; TENS OLDS.; 1999-1997; CUTLASS; 3.1 MOTOR.; TENS PONT.; 2005-2001; AZTEK; 3.4 MOTOR.; TENS PONT.; 2005; G6; 3.5 MOTOR.; TENS PONT.; 2005-1999; GRAND AM; 3.4 MOTOR.; TENS PONT.; 2005-1999; MONTANA; 3.4 MOTOR.; TENS	
78081009	38109	CHEVROLET	CHEV.; 1994-1990; CAVALIER; 2.2 MOTOR.; TENSOR CHEV.; 1989-1987; CAVALIER; 2.0 MOTOR.; TENSOR OLDS.; 1996-1994; CUTLASS CIERA; 2.2 MOTOR.; TENSOR OLDS.; 1993; CUTLASS CIERA; 2.2 MOTOR.; TENSOR; S/AA	
78031008	38008		BMW; 2004-2003; Z4; 2.5 ENG.; IDL. PULLEY - ALT (LOWER) BMW; 2004-2003; Z4; 3.0 ENG.; IDL. PULLEY - ALT (LOWER) CAD.; 2000-1999; ESCALADE; 5.7 ENG.; TENS PULLEY CHEV.; 2005-1996; BLAZER; 4.3 ENG.; IDL. PULLEY - GROOVED; W/O AC  CHEV.; 2005-1996; BLAZER; 4.3 ENG.; TENS PULLEY CHEV.; 2005-1996; EXPRESS; 4.3 ENG.; IDL. PULLEY - GROOVED; W/O AC  CHEV.; 2005-1996; EXPRESS; 4.3 ENG.; TENS PULLEY CHEV.; 2005-1999; SILVERADO PICKUP; 4.3 ENG.; IDL. PULLEY - GROOVED; W/O AC  CHEV.; 2005-1999; SILVERADO PICKUP; 4.3 ENG.; TENS PULLEY	
			CHEV.; 2005-2002; SILVERADO PICKUP; 6.6 DIESEL ENG.; TENS PULLEY	
			CHEV.; 2004-1996; S PICKUP; 4.3 ENG.; IDL. PULLEY - GROOVED; W/O AC CHEV.; 2004-1996; S PICKUP; 4.3 ENG.; TENS PULLEY CHEV.; 2002-2001; C & K PICKUP; 8.1 ENG.; IDL. PULLEY - GROOVED; W/O AC CHEV.; 2002-1996; EXPRESS; 5.0 ENG.; IDL. PULLEY - GROOVED; W/O AC CHEV.; 2002-1996; EXPRESS; 5.0 ENG.; TENS PULLEY CHEV.; 2002-1996; EXPRESS; 5.7 ENG.; IDL. PULLEY - GROOVED; W/O AC CHEV.; 2002-1996; EXPRESS; 5.7 ENG.; TENS PULLEY CHEV.; 2002-1999; EXPRESS; 5.7 BIFUEL ENG.; DL. PULLEY - GROOVED; W/O AC CHEV.; 2002-1999; EXPRESS; 5.7 BIFUEL ENG.; TENS PULLEY	
			CHEV.; 2002-2001; EXPRESS; 8.1 ENG.; IDL. PULLEY - GROOVED; W/O AC CHEV.; 2000-1996; C & K PICKUP; 5.7 ENG.; IDL. PULLEY - GROOVED; W/O AC	
			CHEV.; 2000-1996; C & K PICKUP; 5.7 ENG.; TENS PULLEY	



CÓDIGO	DESCRIPCIÓN	MARCA	AÑO, MODELO, MOTOR	IMAGEN
			CHEV.; 2000-1997; C & K PICKUP; 5.7 BIFUEL ENG.; TENS PULLEY	
			CHEV.; 2000-1996; C & K PICKUP; 7.4 ENG.; IDL. PULLEY - GROOVED; W/O AC	
			CHEV.; 2000-1999; C & K PICKUP; 7.4 ENG.; TENS PULLEY	
			CHEV.; 2000-1996; EXPRESS; 7.4 ENG.; IDL. PULLEY - GROOVED; W/O AC	
			CHEV.; 2000-1999; EXPRESS; 7.4 ENG.; TENS PULLEY	
			CHEV.; 1999-1996; C & K PICKUP; 5.0 ENG.; IDL. PULLEY - GROOVED; W/O AC	
			CHEV.; 1999-1996; C & K PICKUP; 5.0 ENG.; TENS PULLEY	
			CHEV.; 1999-1996; SUBURBAN; 5.7 ENG.; IDL. PULLEY - GROOVED; W/O AC	
			CHEV.; 1999-1996; SUBURBAN; 5.7 ENG.; TENS PULLEY	
			CHEV.; 1999-1996; SUBURBAN; 7.4 ENG.; IDL. PULLEY - GROOVED; W/O AC	
			CHEV.; 1999-1998; SUBURBAN; 7.4 ENG.; TENS PULLEY; W/O AP	
			FORD; 2004-2001; ESCAPE; 2.0 ENG.; TENS PULLEY	
			FORD; 2004-1993; EXPLORER; 4.0 ENG.; TENS PULLEY	
			FORD; 2004-2001; EXPLORER; 4.0 FLEX ENG.; TENS PULLEY	
			FORD; 2004-1994; RANGER; 4.0 ENG.; TENS PULLEY	
			FORD; 2003-2000; FOCUS; 2.0 ENG.; TENS PULLEY; W/DOHC	
			FORD; 2003-1999; WINDSTAR; 3.8 ENG.; TENS PULLEY	
			FORD; 2000-1998; CONTOUR; 2.0 ENG.; TENS PULLEY	
			FORD; 2000-1998; CONTOUR; 2.0 BIFUEL ENG.; TENS PULLEY	
			FORD; 2000; COUGAR; 2.0, ENG.; TENS PULLEY	
			FORD; 2000; FOCUS; 2.0 ENG.; IDL. PULLEY; W/DOHC	
			FORD; 1997-1996; AEROSTAR; 4.0 ENG.; TENS PULLEY	
78031001	38001		ACURA; 2003-2001; CL; 3.2 ENG.; TENS PULLEY - ALT & AC	
			ACURA; 2003-1999; TL; 3.2 ENG.; TENS PULLEY - ALT & AC	
			CAD.; 2005-2002; ESCALADE; 6.0 ENG.; IDL. PULLEY - SERP	
			CAD.; 2004-2002; ESCALADE; 5.3 ENG.; IDL. PULLEY - SERP	
			CAD.; 2000-1999; ESCALADE; 5.7 ENG.; IDL. PULLEY	
			CAD.; 1997; DEVILLE; 4.6 ENG.; IDL. PULLEY	
			CHEV.; 2005-2003; AVALANCHE; 5.3 FLEX ENG.; IDL. PULLEY - SERP	
			CHEV.; 2005; AVALANCHE; 8.1 ENG.; IDL. PULLEY - SERP (SMOOTH)	
			CHEV.; 2005-1996; BLAZER; 4.3 ENG.; IDL. PULLEY - SMOOTH	
			CHEV.; 2005-1996; EXPRESS; 4.3 ENG.; IDL. PULLEY - SMOOTH	
			CHEV.; 2005-2003; EXPRESS; 4.8 ENG.; IDL. PULLEY - SERP	
			CHEV.; 2005-2003; EXPRESS; 5.3 ENG.; IDL. PULLEY - SERP	
			CHEV.; 2005-2003; EXPRESS; 6.0 ENG.; IDL. PULLEY - SERP	
			CHEV.; 2005-2000; IMPALA; 3,4 ENG.; TENS PULLEY	
			CHEV.; 2005-2000; MONTE CARLO; 3,4 ENG.; TENS PULLEY	
			CHEV.; 2005-1999; SILVERADO PICKUP; 4.3 ENG.; IDL. PULLEY - SMOOTH	
			CHEV.; 2005-1999; SILVERADO PICKUP; 4.8 ENG.; IDL. PULLEY - SERP	
			CHEV.; 2005-1999; SILVERADO PICKUP; 5.3 ENG.; IDL. PULLEY - SERP	
			CHEV.; 2005-1999; SILVERADO PICKUP; 6.0 ENG.; IDL. PULLEY - SERP	
			CHEV.; 2005-2001; SILVERADO PICKUP; 8.1 ENG.; IDL. PULLEY - SERP	
			CHEV.; 2005-2002; SUBURBAN; 5.3 FLEX ENG.; IDL. PULLEY - SERP	



# Recomendaciones para la instalación

> de las bombas de dirección hidráulica



## Recomendaciones para la instalación de las bombas de dirección hidráulica



- Instala la bomba al automóvil y conecta adecuadamente las nuevas mangueras de presión y las de distribución de aceite.
- Con el motor apagado cambia por completo el aceite en el sistema hidráulico.
- Levanta la parte delantera del automóvil y asegúrate que las llantas estén libres y que no toquen el suelo.
- Enciende el motor y déjalo trabajar sin acelerar, durante 10 min. (Escucharás un ruido) esto es normal, ya que la bomba se está purgando.
- Apaga el motor y verifica el nivel de aceite de la dirección, rellena si es necesario.
- Nuevamente enciende el motor y acelera a 1,500 rpm, gira el volante de derecha a izquierda, apaga el motor y verifica el nivel de aceite.
- Repite el paso anterior hasta que deje de haber espuma en el aceite y que el nivel de aceite no baje.
- Baja la parte delantera del automóvil y haz una prueba de camino.

## Ensamble de dirección hidráulica

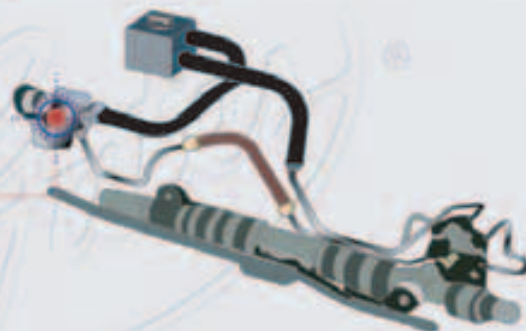
↳ Engranaje de cremallera y piñón, con sistema de enfriamiento:

- 1 Manguera de Presión
- 2 Mangueras de Retorno

(Normalmente en vehículos de tracción delantera).

↳ Bomba

- ↳ Distribuidor
- ↳ Engranaje de dirección y cremallera





# ¿Solamente vendemos

> cuando el precio es el más bajo?

## Vende Valores Agregados

Normalmente buscamos que los clientes compren nuestros productos, pero ¿te has preguntado de qué herramientas nos podemos valer para que se sigan vendiendo nuestros productos? ¿Precio, precio y precio? Pareciera como si lo único que les interesara a los clientes sea el precio.

Recordemos que el requisito de un negocio es hacer dinero. Podemos buscar diferentes objetivos como facturar más, ser Distribuidor Autorizado, sin embargo la naturaleza de los negocios es hacer dinero, no es su objetivo, es su razón de ser.

En cuanto al precio, puedes bajarlo para tener una mejor posición que tu competidor, la competencia por precio es la más desgastante y tensionante forma de competir. Se da en mercados en los cuales hay muchos competidores y poca o nula diferenciación entre los productos.

Te has preguntado... ¿Cuál es la solución para nuestro mercado? La solución está en tener algún tipo de diferenciación, con lo que podremos tener una mejor utilidad.

En cuanto al producto, existen productos tangibles e intangibles.

Productos tangibles son todos aquellos que podemos tocar: una banda, una manguera, un limpiaparabrisas, una computadora, una impresora, un automóvil, etc. Los intangibles son aquellos que no podemos tocar: un curso de capacitación, una reparación de un equipo, etc. A estos últimos se les llama servicios.

Las últimas tendencias de mercado indican que hay que definir el producto que vendemos con base en las necesidades que satisface, más que en sus características. Una de las formas en las que puede ganar en producto, es teniendo productos de calidad, que solucionen una amplia gama de necesidades más que una sola. Muchos clientes prefieren comprar de una vez todas sus refacciones en un solo establecimiento, toma nota: ¡amplía tu portafolio de productos! Puedes tener el producto de manera integral.

En primera instancia, si ofreces solamente el producto, estás vendiendo únicamente un producto diferente, pero si ofreces un servicio adicional, le brindas a tu cliente un "Valor Agregado", que te puede diferenciar del resto de la competencia.

Conforme pase el tiempo, contarás con la experiencia que te ha dado el vender, conocer y recomendar productos automotrices. No vendas solamente productos automotrices, ¡eso lo venden todos! vende soluciones para clientes. Esto es diferenciación, y la debes buscar

comenzando por los canales correctos: Distribuidores Autorizados Gates, o en caso contrario, refaccionarias que vendan productos Gates.

Otro punto importante que debes de tomar en cuenta es la promoción. Promoción es todo aquello que el negocio tenga que hacer para que el cliente quiera comprar el producto. La mejor promoción es por



recomendación. Un cliente satisfecho lo recomendará con tres más, pero un cliente insatisfecho se lo contará al menos a nueve conocidos.

Finalmente, puedes comparar en base a tu experiencia diaria, lo importante que es el servicio y los valores agregados que das a tus clientes. Busca siempre capacitarte y capacitar a tu personal en cuanto al conocimiento de los productos que ofrecen; ten por seguro, que a corto plazo lo verás reflejado en tus ventas.

**¡Gánale a tu competencia,  
ofrece mejores servicios!**





## Si le vendes un tapón de gasolina de mala calidad a tus clientes, podrías estar abriendo un verdadero nido de avispas.

Hay un “enjambre” de problemas asociados con los tapones de gasolina de mala calidad y tú puedes sufrir la “picadura de los clientes enojados” que regresan para devolver estos tapones.

Derrames de combustible en una colisión o volcadura, fugas de vapor y fallas en las pruebas de emisiones contaminantes son solo algunos problemas que se pueden presentar.

Los tapones de mala calidad pueden ocasionar fallas en los sistemas OBD provocando que tus clientes lleven al servicio su auto a una

reparación innecesaria. Si esto sucede puedes apostar que su siguiente parada será tu refaccionaria o taller.

La verdad, es que un tapón de gasolina es mucho más complicado de lo que parece y un tapón de mala calidad no es igual a uno de equipo original, no importa cuanto se parezca. Afortunadamente, hay una forma muy sencilla de estar seguro que estas vendiendo el tapón correcto a tus clientes, solo asegúrate de que sea marca Gates y este fabricado por Stant.

**Stant provee tapones de gasolinas de equipo original a más del 70% de todos los autos y camionetas que se fabrican en Norteamérica y tiene más de 100 patentes de tapones de gasolina y diseños de sistemas de combustible.**

**Stant.**

## Evento Sical:

### > Sistema de Calidad a Proveedores 2006

#### Reconocimiento al mejor proveedor del año

El pasado 16 de febrero, se realizó el evento SICAL, Sistema de Calidad a proveedores por parte de Gates de México, teniendo como sede el “Salón del Club Deportivo Gates”, situado a 10 minutos de Gates Planta Toluca. El objetivo del evento SICAL, es reconocer al mejor proveedor del año y mantener así relaciones exitosas con claras expectativas de honestidad, logrando una medición del desempeño y la mejora continua.

Alrededor de 78 proveedores de materia prima, producto terminado y servicios de toda nuestra organización en **Gates de México**, se dieron cita en este evento organizado por nuestros compañeros Asociados de Planta Toluca, quienes resultaron excelentes anfitriones y compartieron el sistema de calidad y la filosofía que maneja nuestra organización para mantener el éxito en sus operaciones.

El Quím. Armando Vázquez, Director General de Gates de México y Vicepresidente de PTDNA, expuso en su mensaje de bienvenida la importancia de ser competitivos y de trabajar las herramientas para lograrlo. Luego, nuestros compañeros Asociados, Miguel Ampudia, Lourdes Aguilera, Leopoldo Hernández, Alejandro Ocegüera, Iván Terrazas, Fabiola Bautista, Jorge Olascoaga y Luis Vallejo, Gerente de la Planta Toluca, presentaron los esfuerzos encaminados a solventar los retos actuales y futuros en vías de que Gates sea la mejor operación del mundo en su tipo.

Gates de México promueve una relación ganadora con sus proveedores, buscando la excelencia en todos los procesos y servicios para

obtener un producto de calidad. La cadena de valor para alcanzar la cima del éxito no permite fuertes ni débiles, todos los eslabones deben contar con la capacidad de soportar la presión y cumplir con las demandas y expectativas de nuestros clientes e inversionistas.

Gates de México reconoce el esfuerzo y la constancia de sus proveedores, clasificando los premios de la siguiente manera:

- Proveedores socios en la Excelencia
- Proveedores confiables
- Proveedores aprobados y
- Proveedores que requieren un cambio radical.

Aquellos proveedores que se mantengan dentro de la clase de excelencia por tres años consecutivos, se harán acreedores al trofeo OLMECALT, máximo galardón que Gates otorga a la excelencia de sus proveedores. Este año los proveedores que alcanzaron la máxima calificación en Calidad Precio y Servicio son:

- **Lion Copolimer** nos surte dos polímeros
- **Exxon Mobil** nos surte los EPDM
- **Química Iberoamericana** nos surte hule natural, varios aceleradores y varios antioxidantes.

Sin duda este evento coloca a Gates de México en una posición estratégica y de gran valor, para lograr que los proveedores entiendan, practiquen y promuevan nuestra filosofía de calidad total, en beneficio siempre de la satisfacción de nuestros clientes.





# Refaccionaria

## > “La Cruceta”

### Entrevista a:

Fernando de la Cruz

#### Breve descripción del negocio y al segmento dirigido.

Es un negocio creado por mi padre Don Arturo de la Cruz hace 20 años con permanencia en la ciudad de Tampico, Tamaulipas y estamos dirigidos en el segmento automotriz, contamos con una matriz y cinco sucursales con servicio a domicilio.

#### ¿Qué productos maneja de la marca GATES y cuál es su experiencia?

Simplemente excelentes y al pasar de los años lo reafirmo porque son muy demandados. Manejamos bandas micro “V”, dentadas, Hi Power, mangueras TW, poleas y tensores, kits de distribución y tapones de gasolina que son como los de OEM.

#### ¿Qué fortalezas tiene su negocio ante la competencia?

Básicamente el servicio y el tratar de solucionar inmediatamente la necesidad del usuario, además de la constante capacitación en diferentes marcas.

#### ¿Porqué prefiere vender marcas líderes y OEM?

Por la confianza en la calidad de los productos y el soporte de garantía y técnico que le da a mis clientes.

#### ¿Qué opina de los productos de reemplazo Asiáticos?

Son una segunda opción más de compra aunque no tengan una calidad certificada de OEM, pero por precio están presentes en el mercado.



#### ¿Qué mensaje les mandaría a sus colegas refaccionarios del país?

Crear una competencia leal y busquemos el beneficio y satisfacción del usuario y de su vehículo, “Saludos desde Tampico Hermoso”!

Nota: En la fotografía aparece personal de mostrador y Fernando de la Cruz (Hijo dueño) en la extrema derecha.

