



No 81

Coleccionable

• Año XII

Febrero / Marzo 2013

www.gates.com.mx

Sin Parar

Comunicación para el Profesional Automotriz

Edición coleccionable



<http://www.facebook.com/gatesdemexico>



Los + Vendidos

EDDH

Ensamblajes Gates

¡Nuevo
Empaque!

Hidráulica:
Elegir la conexión
correcta

Taxis III:
Última parte
¡Colecciónala!

Consejos para la
Instalación del TCK
del Platina

Temporada 2013
Limpiaparabrisas
Gates



CONTENIDO

Comunicación para el Profesional Automotriz

Año XII / Número 81 / Febrero - Marzo 2013

- | | | | |
|---|-------------------------------------------------------------------------|----|----------------------------------------------------------------------------------|
| 2 | Entrevista:
Taller Mecánico
Mapula's | 10 | Taxis: Los productos
Gates más vendidos
Parte III |
| 3 | Destelladores
Temporada 2013 | 12 | EDH Gates
Los + Vendidos
edición especial No1
¡Colecciónalas! |
| 4 | Temporada 2013
Limpiaparabrisas | 14 | Elegir la conexión
correcta |
| 6 | Consejos para la instalación
del Kit de Distribución
Platina/Clío | 15 | Nuevos productos para
Nissan y Chevrolet |
| 9 | Mangueras de Silicón
Volvo HD 1a Parte | 16 | Valores Nacionales |

DIRECTORIO

Comité Editorial Ejecutivo

Armando Vázquez A.
Juan Manuel Arellano

Editor Responsable

Francisco Javier Bringas H.

sinparar@gates.com

Colaboradores y Asesores

Carlos Granados
Mariano Diez
Miguel A. Dirzo

Diseño Gráfico / Fotografía

Mariana De la Paz Z.

www.gates.com.mx

Sin Parar, es una publicación bimestral gratuita.

Fecha de Impresión: Febrero 2013. Número del certificado de reserva otorgado por el Instituto Nacional de Derechos de Autor: 04-1999-120710062800-102 Número de Certificado de Licitud de Título: No.11068 Número de Certificado de Licitud de Contenido: No.7704

Revista Editada por:

Gates de México S.A. de C.V. Cerrada de Galeana No. 5 Fracc. Industrial La Loma Tlalnepantla, Edo. de México 54060 Impresa en: Anagrama, S.A. de C.V. Cerrada de Tlapexco No. 2 Col. Palo Alto México, D.F. 05110 Distribuida por: SEPOMEX Av. Ceylan 468 Zona Federal Pantaco México, D.F. 02520 Registro Postal: PP15-5045 Prohibida su reproducción parcial o total por cualquier medio.


Tel: (01 55) 20 00 27 00

Fax: 20 00 27 26

¿CUÁNTO VALE LA LEALTAD DE TUS CLIENTES?

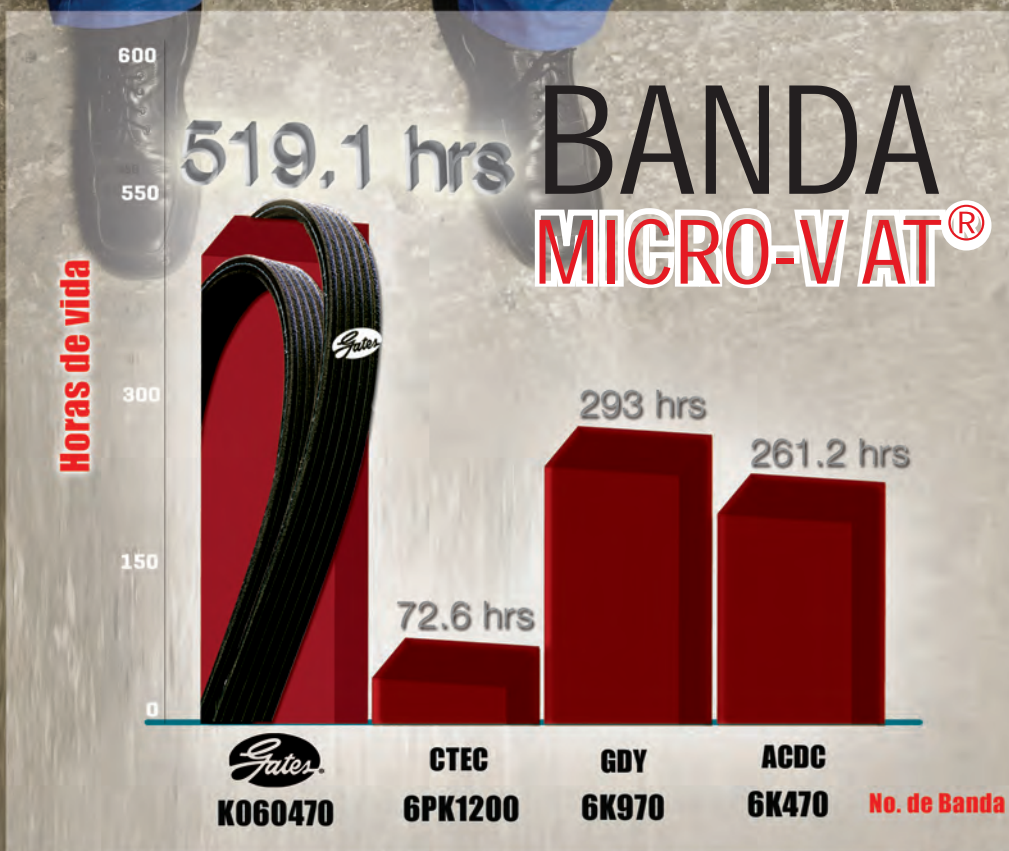
Nuestras bandas Micro-V AT® garantizan el más alto desempeño debido a su construcción y componentes de alta calidad.

Recuerda que instalar bandas de baja calidad puede ocasionar un mal funcionamiento de los accesorios del motor e incluso dejar a tus clientes varados.

		CTEC	GDY	ACDC
Costo Unitario Banda	\$ 256.1	\$ 133.75	\$ 245.5	\$ 175
Costo mano de obra por cambio	\$ 800	\$ 800	\$ 800	\$ 800
No. de Cambios	1	7	2	2
Costo total mano de obra	\$ 800	\$ 5,600	\$ 1,600	\$ 1,600
Costo total bandas	\$ 256.1	\$ 936.25	\$ 491	\$ 350
COSTO TOTAL	\$ 1,056	\$ 6,536	\$ 2,091	\$ 1,950

Aquí puedes ver el desempeño de las bandas Micro-V AT® Gates contra bandas similares de otras marcas.

Además del ahorro económico que obtienes al utilizar productos Gates, garantizas la reputación de tu taller o refaccionaria, al no correr riesgos de vender productos que causen averías en los vehículos de los usuarios.





TALLER MECÁNICO
MAPULA'S

EL TALLER DEL MES
ENTREVISTA

POR SU PROPIA SEGURIDAD
NO SE ACEPTAN CLIENTES
DENTRO DEL TALLER, SI
NECESITA AYUDA FAVOR DE
PASAR A LA OFICINA
(GRACIAS!)

Entrevistamos al taller mecánico "Mapula's" el cual lleva más de 20 años en el mercado.



Mapula's es un taller que cuenta con 20 años de experiencia dedicado a mecánica en general tanto preventivo como correctivo, dirigido principalmente al mercado automotriz.

En ese tiempo han venido manejando productos Gates, principalmente bandas Micro V, bandas de tiempo, bandas GS, mangueras moldeadas, etc. Sin embargo, en los últimos años su stock se ha incrementado a abrazaderas, poleas y tensores, entre otros.

"Gates es una marca de primera calidad, la cual cubre las expectativas de mis clientes y las mías, con esto puedo garantizar mi trabajo y ganar la confianza del usuario final", nos dicen.

En el tiempo que han instalado diversos productos de nuestra marca no han tenido problemas al respecto.

Mapula's es un negocio serio el cual se preocupa y se ocupa en utilizar marcas de primera calidad, brinda seguridad y confianza al cliente y consideran esto como prioridad.

Mapula's procura utilizar marcas de calidad, por cuestiones de seguridad y porque no desea tener conflictos o reclamaciones de garantía con sus clientes; a diferencia, por ejemplo, de otras marcas baratas que duran muy poco y ponen en riesgo al usuario y al automóvil, ya que como consecuencia genera más gastos para el cliente.

Mapula's nos cuenta de problemas y daños que han tenido a lo largo de su experiencia como taller mecánico por usar este tipo de productos: problemas de instalación, poca duración, reclamos de garantías, molestias de los clientes y en el peor de los casos accidentes.

Por esa razón ellos como mecánicos recomiendan usar refacciones de primera calidad que brinden seguridad y confianza al usuario.

¿Te gustaría aparecer en Sin Parar?, escríbenos a sinparar@gates.com





DESTELLADORES

Temporada 2013



- ✓ **Calidad de EO**
- ✓ **Mayor duración**
- ✓ **Más trabajo continuo**
- ✓ **Controlan hasta 20 luces**
- ✓ **Electromecánicos y electrónicos**
- ✓ **Cubierta resistente a altas temperaturas**
- ✓ **Terminales de paladio = mayor conductividad**



**¡Asegúrate que te vean
en caso de frenado de emergencia!**





La línea de LIMPIA



- ✓ Amplia cobertura para autos, camionetas, minivans, SUV's, camiones y autobuses.
- ✓ Medidas disponibles desde 10" hasta 40" en empaque sencillo y doble.
- ✓ Estructuras metálicas y plásticas de alto impacto
- ✓ Diferentes tipos de adaptadores.
- ✓ Limpiaparabrisas traseros con adaptador especial.

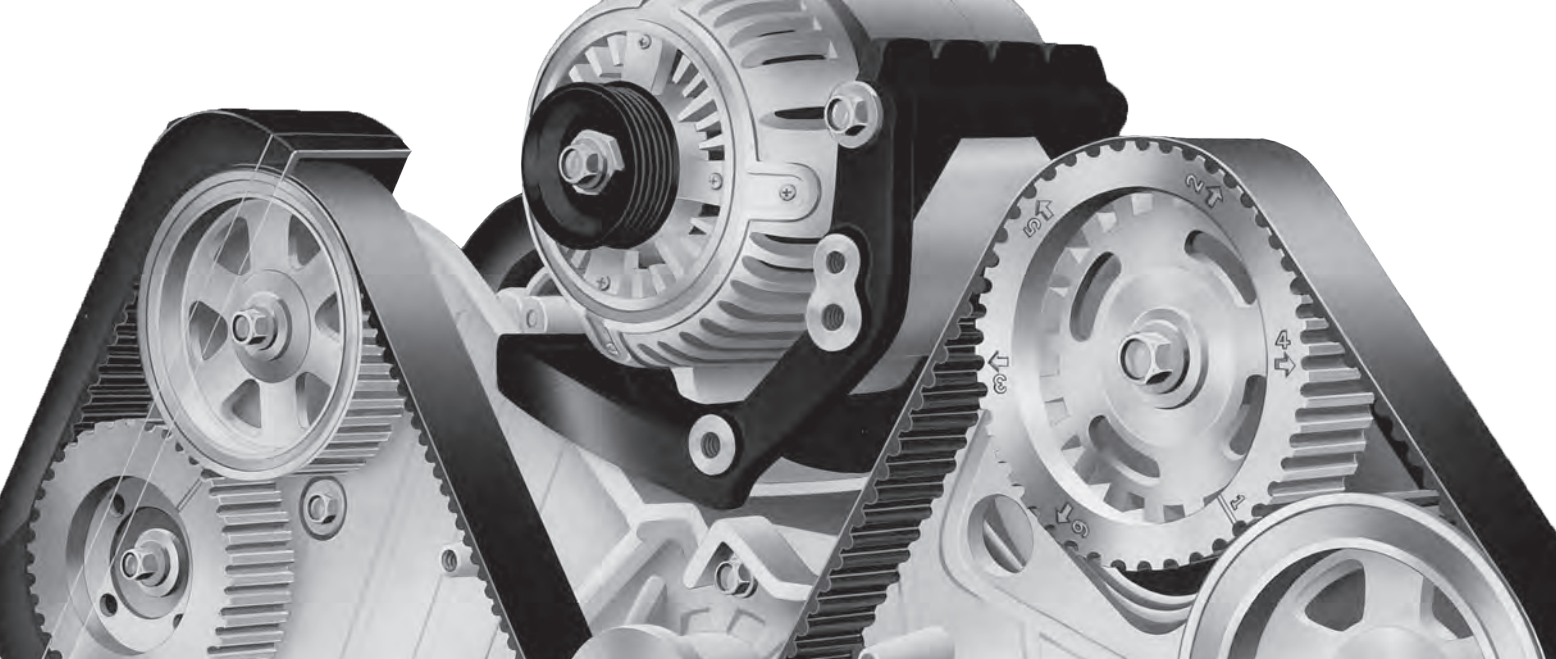


Energía que mueve tu pasión

más completa PARABRISAS



¡VISIBILIDAD TOTAL!



CONSEJOS PARA LA INSTALACIÓN KIT DE DISTRIBUCIÓN

En esta ocasión te presentamos algunos consejos sobre la instalación del kit de distribución TCK1095 y TCKWP1095.

Platina Clío



RENAULT

- Usa siempre la herramienta indicada para estos motores; recomendamos nuestro producto ISD001.



- Recuerda colocar el aumento que va detrás de la polea loca y apretar el tornillo con una llave TORX.



- Asegúrate que no hayan quedado herramientas u objetos ajenos a las refacciones dentro del cofre del vehículo como pueden ser balines de una polea desgranada, calzas utilizadas para la instalación, etc.

- Si el espaciador que viene en el vehículo es similar al de la imagen, instálalo como se indica en las siguientes fotos:



- Gira el espaciador de manera que la parte más angosta tenga contacto con la polea y la parte más ancha esté orientada hacia el monoblock.



- Siguiendo la secuencia de ensamble anterior permite que la polea gire libremente sin que el espaciador pueda bloquearla.



- Finalmente asegúrate que la polea gire libremente rotándola con la mano.

EXPO MECÁNICO AUTOMOTRIZ

7 y 8 de Junio Calle 2 Av. Parres Arias y Periferico Zapopan, JAL

Exposición de Empresas Líderes Fabricantes de Autopartes

Acceso a las Nuevas Tecnologías Automotrices

Seminarios Especializados de Actualización Técnica y Administrativa

Ofertas de Equipos y Herramientas para el Taller Automotriz

El Festejo del Día Nacional del Técnico Automotriz

La Olimpiada Nacional del Conocimiento Técnico Automotriz

El Congreso Nacional de Profesores de Mecánica Automotriz

Rifas Gratuitas de Equipos de Diagnóstico



DÉCIMO ENCUENTRO NACIONAL DE ACTUALIZACIÓN TÉCNICA

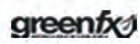
Exhibición de autos clásicos



Evento 100% gratuito



Expositores





Mangueras de Silicón

La Línea Más Completa Para Servicio Pesado

MARCA DE PESO EN SERVICIO PESADO

TURBO CON ANILLOS

3 ó 4 capas de Aramida
Anillos de acero inoxidable 316
Rango de Temperatura: -54°C a 260°C
Resistente a rayos UV y al ozono
Excede los requerimientos de la norma SAEJ20R3 Clase A
Gran flexibilidad, capaz de soportar altas vibraciones



CODOS

3, 4 ó 5 capas de poliéster reforzado
Resistente a rayos UV y al ozono
Rango de Temperatura: -54°C a 117°C
Excede los requerimientos de la norma SAEJ20R1 Clase A



RECTAS

Tres capas de poliéster reforzado
Resistencia a la degradación electroquímica
Rango de Temperatura: -54°C a 117°C
Excede los requerimientos de la norma SAEJ20R1 Clase A



CALEFACCIÓN

Una capa de poliéster
Excelente resistencia al calor
Rango de temperatura: -54°C a 117°C
Gran resistencia a: Anticongelante, envejecimiento, ozono y craqueo.
Excede los requerimientos de la norma SAEJ20R1 Clase A
Disponible en tramos de 25 FT y carretes de 250 FT

(1ª Parte)

MANGUERAS DE SILICÓN



1676744



1195576



3031477



1195081



1676199



1665971



20463924



DIMENSIONES



EO VOLVO	DIÁMETRO INTERIOR	LONGITUD	# ANILLOS O ÁNGULO	GATES
1676744	69mm	263mm	7 anillos c/bridas	SIHVLVGATES744
1195576	58mm	110X110mm	CODO 90°	SIHVLVGATES576
3031477	58mm	200X110mm	CODO 90°	SIHVLVGATES477
1195081	60mm	160mm	Recta con abrazaderas	SIHVLVGATES081
1676199	101mm	94mm	2 anillos	SIHVLVGATES199
1665971	86mm	250mm	6 anillos c/bridas	SIHVLVGATES971
20463924	98mm	145mm	4 anillos c/ abrazaderas	SIHVLVGATES924

Te presentamos la línea más completa de mangueras de silicón para motores D12 y D13 de los autobuses y camiones Volvo.

Tenemos a la venta codos de: 75°, 90° Y 105°, manguera recta, moldeada, mangueras con anillos, bridas para el intercooler, postenfriador, turbo cargador.

¡DONDE QUIERA QUE VAYAS ESTAMOS CONTIGO!

Nosotros te damos + rendimiento + kilómetros + negocio.



TAXIS

PARTE III

Te presentamos la última parte del TOP de productos Gates más vendidos para los taxis de mayor circulación, checa nuestros números anteriores para que tengas la guía completa y asegúrate de tener en tu refaccionaria o taller el surtido más completo.



VITO

- K060900 Banda Accesorios con A.A.
- K060888 Banda Accesorios sin A.A.
- 38099 Polea Loca Accesorios
- 38415 Polea Tensora



TRANSIT

- K060660 Banda Accesorios con A.A.
- 4PK922SF Banda D.H.
- 6PK873SF Banda Accesorios sin A.A.
- T39107 Polea Tensora
- TH26988G1 Termostato 190°F
- 91030 Herramienta Inst. Banda Stretch Fit



TRAFIC

- K060708 Banda Accesorios con A.A.
- K050446 Banda Accesorios sin A.A.
- T41240 Tensor de distribución
- T1558 Banda de distribución 132 D x 22" Ancho



HIACE

- K070901 Banda Accesorios con A.A.
- K070735 Banda Accesorios sin A.A.
- CH-150101 Manguera Superior
- CH-150102 Manguera Inferior cabina corta
- CH-150112 Manguera Inferior cabina larga
- BDH-5587 Bomba D.H.



DUCATO

- K070425 Banda Alternador > Mot. 2.3 L
- 4PK903SF Banda A.A. > Mot. 2.3 L
- K060458 Banda Alternador > Mot. 3.0 L
- 4PK1102SF Banda A.A. > Mot. 3.0 L
- T36396 Polea Loca Accesorios
- T39138 Polea Tensora
- T1621 Banda de distribución 178 D x 30" Ancho
- T42163 Polea de distribución
- T43163 Tensor de distribución
- 91030 Herramienta Inst. Banda Stretch Fit
- RC216 Tapón de radiador 20 Lbs.



MANAGER

- K060458 Banda Alternador
- K040438 Banda A.A.





**MARCA DE PESO
EN SERVICIO PESADO**

PRÓXIMAMENTE

**Nuevas Bombas de Agua
para autobuses Mercedes Benz y motores ISX**



¡Energía que mueve tu pasión!

EDH GATES Los + Vendidos



En esta ocasión te estaremos presentando las principales aplicaciones para los EDH Gates, recuerda que en cada número saldrán nuevas aplicaciones, así que no te pierdas los próximos números y ¡coleccionalos todos!.

354670 EDH 16mm Macho O-Ring x 18mm
Macho O-Ring x 37 5/16"
(71079)

Ford Pickup / MicroBus
Ford F-350 Motor V8, 5.8 L
Años 1980-1990



359940 EDH 16mm Macho O-Ring x 18mm
Macho O-Ring x 37 5/16"
(71555)

Ford Pickup / MicroBus
Ford F-350 Motor V8, 5.8 L
Años 1990-1994



359660 EDH 16mm Macho O-Ring x 18mm
(71667) Macho O-Ring x 39 1/16"

Chevrolet & GMC Pickup
con tracción en 2 y 4 ruedas
Versión 4x2 & 4x4
Motor V6, 4.3 L
Años 1988-1999



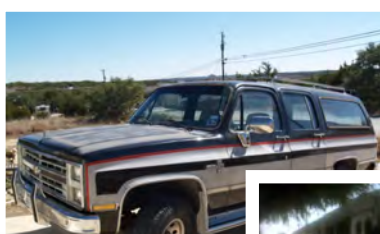
359190 EDH 16mm Macho O-Ring x 18mm
(71668) Macho O-Ring x 37 5/16"

Chevrolet Tahoe y Suburban
Motor V8, 5.7 L Años 1992-1996
Chevrolet Pickup/MicroBus
Chevrolet C-3500
Motor: V8, 5.0 L & V8, 5.7 L
Años 1988-1996



354860 EDH 16mm Male O-Ring x 18mm
(71088) Male O-Ring x 31"

Chevrolet Suburban, Pickup / MicroBus
GMC Jimmy, Pickup
Motores V8, 5.0 L & V8, 5.7 L
Años 1980-1987



ELEGIR LA CONEXIÓN CORRECTA



Hoy en día, existen cinco sistemas de conexiones generalmente usados para los ensambles hidráulicos y son identificados geográficamente o por país:

- ✓ Americano
- ✓ Británico
- ✓ Francés
- ✓ Alemán
- ✓ Japonés

Esta sección enlista el origen y estilo de conexión que encontramos en cada país. Aquí proporcionaremos descripciones breves e información dimensional después de la mención de cada estilo.

Tipos de Cuerda Americana

Nomenclatura de Roscas para Tubería

- N - Nacional
- P - Tubería/Tubo
- S - Cuerda Recta
- T - Cuerda Cónica
- F - Combustibles
- M - Sello de Unión Mecánica

Rosca NPTF (National Pipe Tapered Fuel)

Estas roscas se pueden obtener en distintos modelos: Cónicas para uso con combustibles (National Pipe Tapered for Fuels ,NPTF), rectas para uso con combustibles (National Pipe Straight for Fuels, NPSF) rectas para juntas mecánicas (National Pipe Straight for Mechanical Joints, NPSM). El acoplamiento macho NPTF se puede conectar con el acoplamiento hembra NPTF, NPSF o NPSM.

El macho NPTF tiene cuerdas cónicas y un asiento a 30° invertido. La Hembra NPTF tiene cuerdas cónicas y sin asiento. El sello se hace por medio de la deformación de las cuerdas. La hembra NPSM tiene cuerdas rectas y un asiento a 30° invertido. El sello se hace por medio del asiento de 30°.

El conector NPTF es similar, pero no intercambiable, con el conector BSPT. El paso de la cuerda es diferente en casi todos los tamaños. Así mismo, el ángulo de la cuerda es 60° en lugar del ángulo de 55° que se presenta en las cuerdas BSPT.

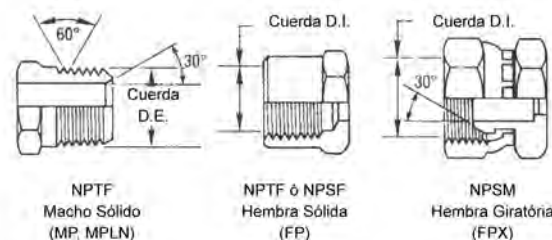
NPSF

Se trata de la Cuerda de Tubería Recta Nacional para Combustibles. Esta se usa de vez en cuando para terminales hembras y se conecta correctamente a machos con terminales NPTF. Sin embargo, SAE recomienda las cuerdas NPTF preferentemente al NPSF para terminales hembras.

NPSM

Se trata de la Cuerda de Tubería Recta Nacional para Juntas Mecánicas. Este tipo de cuerda se usa en adaptadores con tuercas hembras giratorias. El sello en la unión no se hace a través de los filetes de la cuerda, sino por medio de un asiento cónico invertido en la parte final de la cuerda.

Medida Royal	Medida Nominal (pulg.)	No. de Hilos por pulgada	Cuerda Hembra D.I.(pulg.)	Cuerda Macho D.E (pulg.)	Recomendación de Torque Max. para NPTF (Ft-Lbs.)
-2	1/8	27	23/64	13/32	20
-4	1/4	18	15/32	35/64	25
-6	3/8	18	19/32	43/64	35
-8	1/2	14	3/4	27/32	45
-12	3/4	14	61/64	1-1/16	55
-16	1	11-1/2	1-13/64	1-5/16	65
-20	1-1/4	11-1/2	1-17/32	1-43/64	80
-24	1-1/2	11-1/2	1-25/32	1-29/32	95
-32	2	11-1/2	2-1/4	2-3/8	120





NUEVOS PRODUCTOS PARA NISSAN Y CHEVROLET

¿Quieres aumentar tus ventas y ganancias? Complementa tu línea de poleas, tensores y kits con estos nuevos números de parte que tenemos para ti. Estos productos son de alta demanda para el mercado y te permitirán incrementar tus ganancias.

DESCRIPCIÓN	ARMADORA	MODELO	MOTOR	AÑO	
36150 Polea		ASTRA	4CIL, 1.8 L DOHC	2000-2006	
		ZAFIRA		2000-2003	
36158 Polea		ASTRA	4 CIL, 2.2 L	2000-2003	
		ASTRA	4 CIL, 2.4 L	2004-2006	
		ZAFIRA	4 CIL, 2.2 L	2000-2003	
		ZAFIRA	4 CIL, 2.4 L	2004-2006	
		ASTRA	4 CIL, 1.8 L DOHC	2004-2008	
36151 Polea		ASTRA	4 CIL, 1.8 L	2004-2009	
		CORSA			
		MERIVA			
T36176 Polea		APRIO	4 CIL, 1.6 L	2008-2011	C/AA
		PLATINA		2002-2010	
		CLIO		2003-2009	
		KANGOO		2003-2012	
		KANGOO EXPRESS		2005-2009	
Kit MicroV DBK050688* Polea		APRIO	4 CIL, 1.6 L	2008-2011	C/AA
		PLATINA		2002-2010	
		CLIO		2003-2009	
		KANGOO		2003-2012	
		KANGOO EXPRESS		2005-2009	



36150



36158

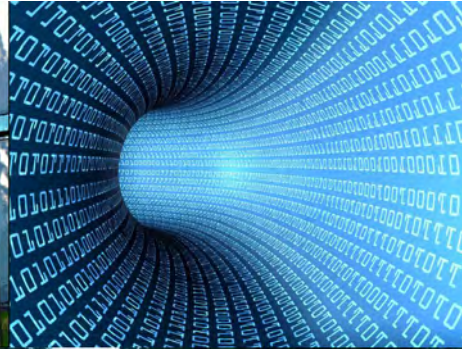


36151



T36176

***El DBK050688 se complementará con la polea T36176, trayendo 3 componentes**



VALORES NACIONALES

ARTURO ROSENBLUETH STEARNS

Fue un investigador, médico y fisiólogo mexicano, considerado como uno de los pioneros de la cibernética.

Sus primeros estudios los realiza en su natal Chihuahua, posteriormente estudia en Monterrey, donde también estudia piano, factor que lo marcaría culturalmente y le ayudaría en su economía, al tocar musicalizando películas mudas de la época y tocando en restaurantes.

A los 17 años de edad se traslada a la Ciudad de México, en donde estudia Medicina en la Universidad Nacional de México, sin embargo, por problemas económicos no la concluye sino hasta que consigue una beca para ir a Francia, a la Universidad de París donde obtiene el grado de Doctor en medicina en 1927.

Regresa a México, para trabajar en la Escuela Nacional de Medicina como

ayudante de fisiología y más tarde como profesor. En 1930 obtiene una Beca Guggenheim para estudiar en el departamento de fisiología de la Universidad de Harvard, entonces dirigido por Walter Cannon.

Por varios años trabajó con varios especialistas, entre ellos Walter Cannon, Efrén del Pozo, H.G. Schwartz y Norbert Wiener, con el último de los cuales escribió *Behavior, Purpose and Teleology*, que, según el mismo Wiener, fijó las bases para la nueva ciencia de la cibernética.

Al final de la década de 1940, Rosenblueth vuelve a México para dirigir el departamento de fisiología del recientemente creado Instituto Nacional de Cardiología. En 1943,

se sugirió al Dr. Rosenblueth, para ocupar un lugar en la Universidad de Illinois, pero como le pedían que se naturalizara estadounidense, no aceptó.

En 1961 creó y entró al frente de la dirección del Centro de Investigaciones y Estudios Avanzados (CINVESTAV) del Instituto Politécnico Nacional, puesto que ocupó hasta junio de 1970.

Arturo Rosenblueth murió el 20 de septiembre de 1970 y el 7 de enero de 1974, sus cenizas fueron depositadas en la Rotonda de las Personas Ilustres.

GATES DE MÉXICO



ENERGÍA QUE MUEVE TU PASIÓN

GALARDÓN POR 5TO. AÑO CONSECUTIVO A LA CALIDAD AUTOMOTRIZ

AMPLIA COBERTURA DE APLICACIONES

MAYOR DISPONIBILIDAD DE PRODUCTOS EN EL MERCADO

ASEGURA TU TRABAJO CON LOS MEJORES PRODUCTOS Y HERRAMIENTAS



www.gates.com.mx



MOVEMOS AL MUNDO

POWERING PROGRESS™

SOMOS LA MARCA DE MAYOR POTENCIA PARA TU VEHÍCULO Estamos presentes **en más vehículos que cualquier otra marca en el mundo**

- | | | | |
|--------------------------|-----------------------------|-----------------------------------------|-------------------------|
| Banda V | Poleas | Destalladores | Manguera Twister® |
| Banda Stretch Fit™ | Tensores | Limpiaparabrisas | Manguera enfriamiento |
| PowerLink® para scooters | Kit de Bandas Micro-V® | Kits de Distribución con bombas de agua | Manguera combustible |
| Banda de Distribución | Banda Micro-V® | Abrazaderas | Manguera de Calefacción |
| Tapones | Banda Micro-V® Doble Perfil | | Y Más... |



Gates de México, S.A. de C.V.
Cerrada de Galeana 5 Fracc. Ind. La Loma 54060 Tlalnepantla, Edo. de México
Tel. (0155) 2000 2700 Fax. (0155) 2000 2726 www.gates.com.mx

www.gates.com.mx